

🏠 >> PROVE >> BARCHE A MOTORE

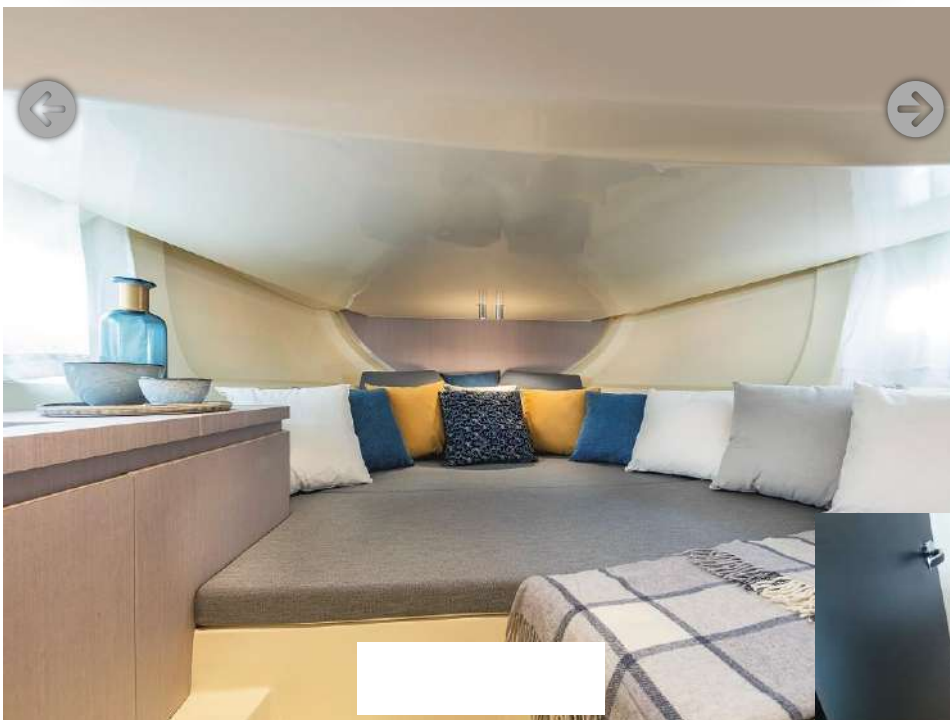
di Carlo Zazzera 13 February 2020

INVICTUS CX270 IN NAVIGAZIONE: PREGI E DIFETTI

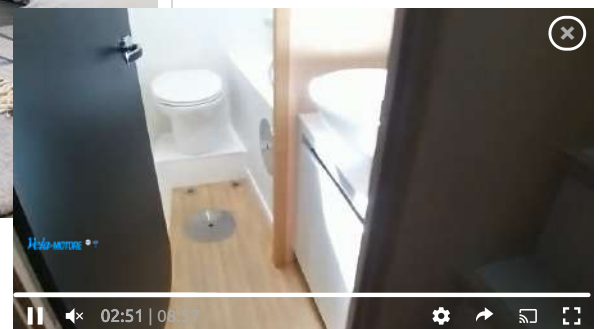
Barca dalle forme innovative che mira al lusso anche nel segmento dei natanti. lunga otto metri, offre una cabina doppia con bagno e un grande prendisole con poggiatesta che sfrutta la larghezza della prua. Con un Suzuki DF350A raggiunge i 43 nodi di velocità massima



Ascolta questo articolo ora...



1/9



NUOVO DACIA JOGGER ECO-G Benzina + GPL

PlusValore Dacia garantisce il valore futuro della tua auto.

**SCOPRI
L'OFFERTA**

Invictus CX270 in navigazione: pregi e difetti

innata prua, offrendo una vera e propria terrazza sul mare, con una spaziosa disposizione più ampia delle concorrenti di pari misura.

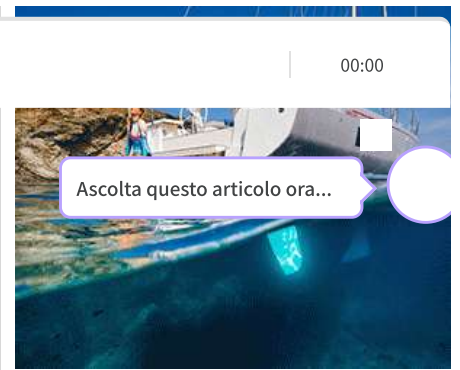
È senza dubbio la soluzione più innovativa e interessante del cantiere, già proposta su modelli di dimensioni inferiori e che la rende unica nel suo genere. L'area di prua, quindi, diventa particolarmente comoda grazie a questo disegno, sebbene l'unico neo sia rappresentato dalla necessità di avere l'ancora nascosta sotto alla prua, anche se facilmente raggiungibile tramite un gavone. Agevoli i passaggi poppa-prua presenti su entrambi i lati, mentre la strumentazione, fornita da Suzuki, è completa e posizionata in una postazione di guida confortevole con il tipico poggiapiedi in teak e un sedile doppio trasformabile in poggiaschiena.

PUBBLICITÀ



Nel pozzetto troviamo spazi sufficienti per la vita di bordo, con un lavandino a sinistra e il divanetto a L che può diventare postazione pranzo montando il tavolino, ma che può anche essere ribaltato verso poppa ampliando il prendisole fino alla zona motori. Le plancette sono generose e quella di sinistra è raggiungibile con un pratico passaggio sistemato alle spalle del divano. Su richiesta possono essere ricoperte in teak e la scaletta è a scomparsa. Gli interni hanno una cabina abitabile con letto e bagno separato, anche in questo caso con dettagli curati.

L'**Invictus CX270** che abbiamo provato nel mare di Tropea in Calabria, in una giornata di mare calmo, era motorizzato con un **Suzuki DF350A**. Le condizioni meteo ci hanno permesso di apprezzarne le prestazioni massime senza particolari difficoltà. La barca ha viaggiato a velocità di crociera, intorno ai 4.000 giri a circa di 25 nodi con un consumo di poco superiore ai 20 litri\ora. Al di sopra dei 3.250 giri, il punto minimo di planata, lo scafo ha risposto in modo reattivo e le velocità sono salite rapidamente fino a raggiungere una punta di 43 nodi, lavorando con il trim fino al 70 per cento che ha consentito di superare i 6.000 giri. Senza utilizzare il trim siamo comunque riusciti a toccare i 38 nodi a 5.800 giri, con consumi leggermente superiori ai 100 litri\ora. Buono anche il tempo di ingresso in planata, considerando la tipologia di scafo, con poco più di 6" a 18 nodi di velocità. L'unico neo è la rumorosità del motore, non eccessiva ma superiore rispetto ai modelli della casa giapponese e a quella dello stesso DF350A provato su



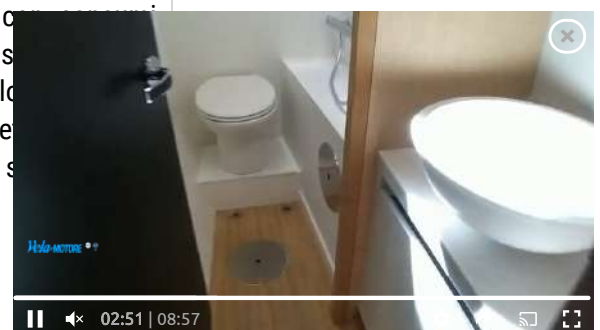
Le ultime prove

Lomac e Suzuki, accoppiata vincente

02 April 2022

I "press days" con le prove in mare del gruppo Beneteau a Port Ginesta: le novità

22 October 2022

La prova in mare del Patrone 100, barca del centenario di Patrone

Invictus CX270 in navigazione: pregi e difetti



1/2

I DATI

Prezzo di listino Euro 54.500

Iva esclusa, f.co cantiere senza motore.

Lunghezza f.t. m 8,10

Larghezza m 2,70

Dislocamento a vuoto kg 2.450

Serbatoio acqua lt 54

Serbatoio carburante lt 530

Motore prova Suzuki DF350A

Omologazione CE categoria B/8 - C/10

Progetto Christian Grande

INDIRIZZI

Invictus Yacht, Borgia (CZ), tel. 0961 20388;

www.invictusyacht.com

PRINCIPALI DOTAZIONI STANDARD

Allestimento cabina, wc marino, cuciniera esterna, luci pozzetto, doccetta esterna, tendalino a scomparsa, lavello in pozzetto, verricello con àncora, prendisole prua.

00:00

Ascolta questo articolo ora...

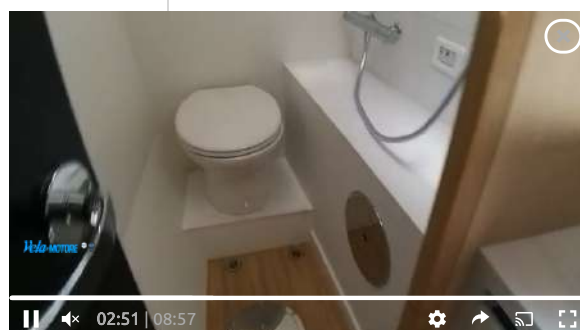
ECO-G BENZINA + GPL

PlusValore Dacia
garantisce il valore
futuro della tua auto.

**SCOPRI
L'OFFERTA**

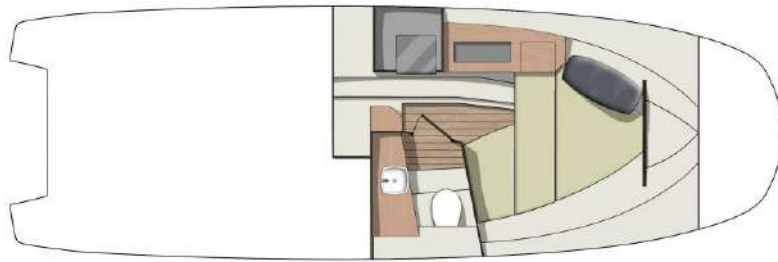
Le ultime gallery

PROVA X-YACHTS X49, PERFORMANCE CRUISER DI CLASSE



Invictus CX270 in navigazione: pregi e difetti

00:00



ASCOLTA
Ascolta questo articolo ora...
ECO-G BENZINA + GPL

PlusValore Dacia
garantisce il valore
futuro della tua auto.

**SCOPRI
L'OFFERTA**

LE PRESTAZIONI

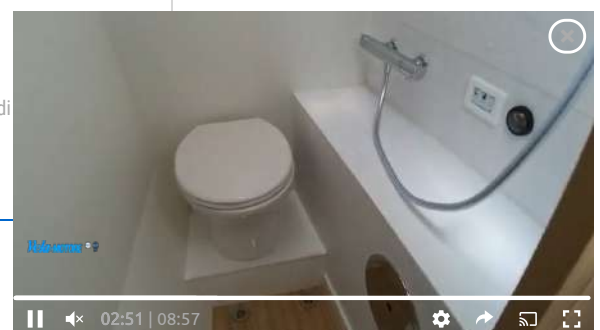
Regime	Velocità		Consumi	
	giri/min	nodi	litri/h	litri/100km
650	3	2,2		
1.000	4	4,2		
1.500	6	7,1		
2.000	7	7,1		
2.500	8	17,2		
3.000	10	26,5		
3.500	17	36,8		
4.000	25	41		
4.500	29	57,2		
5.000	33	78,2		
5.500	37	92,7		
5.800	38	102,6		
6.000	43	107,2		
6.150	43	108		

I VIDEO DI VELA E MOTORE

Guarda tutti i video di



INVICTUS CX270 | SUZUKI DF350A | CHRISTIAN GRANDE |



VEDI ANCHE

Ascolta questo articolo ora...

sponsor

Fibra TIM fino a 1 Giga a 24,90€/mese con Attivazione Inclusa. Affrettati!

Scegli la Fibra Ultraveloce di TIM

TIM



Lady First primo in tempo reale alla Palermo-Montecarlo

sponsor

Passa a TIM! Puoi avere l'Offerta Online da 7,99€/Mese con 70 GB, Minuti e SMS...

1° mese e attivazione gratuiti.

TIM



Cayman 45.0 Cruiser Ranieri: ecco le prime foto

sponsor

Il 1° mese con Kena è GRATIS: 70GB, minuti illimitati e 500 SMS! Poi 5.99€/mese per...

Attivazione GRATIS. Qualità e copertura della rete TIM.

Kena Mobile

sponsor

Scegli la Fibra Ultraveloce di TIM

Fibra TIM fino a 1 Giga a 24,90€/mese con Attivazione Inclusa. Affrettati!

TIM

Raccomandato da outbrain

Vela·MOTORE

Velaemotore.it - Quotidiano di informazione Reg. Trib. di Milano n.140 in data 03.03.2003 anche iscritto al Registro Sportcom S.r.l. - PARTITA IVA 00937150159 - EMAIL: info@sport-com.it - Privacy Policy

Network Sportcom

Automobilismo - Automobilismo d'Epoca - Ciclismo.it - Motociclismo - Motociclismo d'Epoca - Barche da Sogno - Il Tennis Italiano - Super Wheels

Riviste in concessione

Cyclist - evo

