

TEST

Perfect LADY



33,30m

Il Mangusta GranSport 33, costruito da Overmarine Group della famiglia Balducci, è il primo modello dotato di propulsione con 4 motori Volvo Penta D13 di 1.000 cavalli ciascuno e trasmissioni Ips 1350 con eliche.

The Mangusta GranSport 33, built by the Overmarine Group owned by the Balducci family, is the first model fitted with 1,000-horsepower Volvo Penta D13s and IPS 1350 transmission tractor propellers.

by Fabio A.

GIÀ INTRAVEDIBILE DA LONTANO È IMPOSSIBILE NON RICONOSCERE LA LINEA PULITA E SFILATA DEL MANGUSTA. Il marchio del gruppo Overmarine che ha concentrato negli Stati Uniti la vendita delle sue barche. Certamente un sogno per molti, ma una realtà per i primi due armatori del nuovo GrandSport di 33,3 metri di lunghezza complessiva, quasi 7,5 metri al bogie e il passaggio massimo di poco più di 1,80 metri, il che significa poter navigare praticamente ovunque, anche in bassi fondali, che da questa parte dell'Oceano si riduce nel navigare in tutta tranquillità nelle acque cristalline e turquoise delle Bahamas. La mente è quella di Alberto Mancini, che ha concepito gli interni. Eleganza e soluzioni tutte italiane per l'interiore americano che ha collaborato e con l'ufficio interiore di Overmarine Group e con Mancini per la scelta dei decori. Ha voluto una customizzazione quasi totale. Perfect Lady, questo il nome della barca, è stata disegnata intorno ai figli e ai nipoti dell'armatore e lo si capisce subito già dalla piattaforma che sarà la "spoglia" della famiglia. Una volta estesa elettricamente si trasforma in una superficie decisamente vasta dotata di doccia incorporata, speaker per la musica e di una scaletta da bagno sovrastrutturata, con antri scuri e una solidità rassicurante, a sua volta totalmente elettrificata. Alla spalla della piattaforma, nascosto dietro una tenda, c'è il garage che contiene esclusivamente un tender dotato di motore jet, ma nessun jet sky considerati dall'armatore troppo pericolosi per i bimbi. Gli spazi molto generosi permetterebbero certamente lo stivaggio di moltissimi "giocchi" in più. Il segreto di tali cubature che poi troveremo come per magia anche nelle sezioni interne risiede agli

ocopi è dato dalle nuove installazioni piccole della nave macchine, ma più che sufficienti a contenere i 4 Volvo Penta ips 1350, i più grandi sul mercato, che spingono con grande accelerazione il GrandSport 33 a oltre 25 nodi di velocità massima e a una più tranquilla velocità di crociera di 21 nodi. Stefano Adorno, presidente Americano di Mangusta Yachts, mi sta presentando questo "superyacht" e mi dice che è la prima volta che il cantiere collabora con Volvo Penta per utilizzare il sistema ips con eliche intrans. Una soluzione che ha influenzato per le performance, la velocità, la stabilità, i consumi ridotti, la manovrabilità e la tecnologia che è molto "ovvero trendy" non stramerà come il yacht e il godimento. Salvo delle piattaforme utilizzando gli scanni laterali di poppa e raggiungendo il grande cockpit che, oltre al tavolo da pranzo, un ampio divano, il bar e il bento, al centro del cantiere della murata di sinistra ricopre i comandi per governare durante l'ormeggio. Si tratta di un'atra personalizzazione voluta dall'armatore per poter ormeggiare affiancandosi comodamente alla banchina privata della sua abitazione, che per praticità di manovra si trova sempre a sinistra dell'imbarcazione. La straordinaria combinazione di verniciature nere opache e lucide del cielo e staccano nettamente dal bianco dello scafo dotando un colpo d'occhio di grande eleganza.

L'ingresso nel salone avviene senza dover scavalcare il consueto gradino. Ciò che colpisce subito è l'altezza del soffitto e le grandi vetrate tutte apribili che lasciano entrare una grande quantità di luce. Il soffitto è pensato per godere di piacevoli conversazioni. Sempre in questa area troviamo un altro tavolo da pranzo che può ospitare almeno 8 commensali.

In the stern, guests are accommodated in a spacious and well-equipped cockpit with a dining table and bar area. The lounge, which is on the main deck, is large and is lit by five full-height windows, two of which can be opened to give natural ventilation.



The interior department of Overmarine Group has worked together with the designer Alberto Mancini and the owner to decide upon furniture and decor. Luxury Wood Italy, a company specialised in high quality wood working, has made the focus of the interiors.

L'ufficio interno di Overmarine Group ha lavorato insieme al designer Alberto Mancini e all'armatore per la scelta di arredi e decori. Luxury Wood Italy, azienda specializzata nella lavorazione di legnami di alta qualità, ha realizzato i pregiati degli interni.



I design è moderno, essenziale e "organico" per quanto riguarda i materiali usati, pensati anche per il contatto a freddo dei piccoli ripiani, quindi fessati da piano e trattati con verniciature opache per evitare i segni della vita. Dal salotto si passa per un letto matrimoniale dove si trovano un bagno, attrezzato per alcuni oggetti e l'ingresso al quarto di servizio con la superstrada (cucina) degna di un grande yacht. Da qui si scende nella master suite davvero impressionante: tegh spina, ben 40 m², la più grande master del segmento, con il letto-cantile in tufo fessato in acciaio, un tavolo tavolo per la signora di bordo, uno schermo TV che si apre e si chiude dal soffitto e un bagno unico nel suo genere: ma con la più bella doccia che si abbia mai vista, ispirata dalla cabina da un cristallo a LCD che può ruotare con un click garantendo la totale libertà. Scegliamo quindi il letto soffocante e il comodino nella zona dedicata agli ospiti con due letti doppi e ai sei singoli che si possono anche trasformare: quindi in matrimoniale, e due letti singoli con il secondo letto nascosto a parete che possono diventare a castello per i bambini. Ogni cabina è dotata di schermi video invisibili anti-irradiazione. Co che colpisce molto, ancora una volta, sono l'altezza e le volumetrie e questo grande, come già detto, il piccolo esigete della sala macchine. In questi ambienti trovano spazio anche una lavatrice e asciugatrice dedicate al lavaggio dei capi dei bambini. Nel bagno della cabina dotata di tutto nella lussuosa del marino, un altro tocco di sobrietà sempre realistica della semplicità. Salendo sull'upper deck troviamo un altro spazio dedicato ai bambini con la piscina, un grande salotto e il lungo tavolo bar connesso alla veranda creata per permettere ai genitori di godere di un cocktail senza perdere di vista i piccoli nuotatori. Alle spalle del tavolo bar due cristalli sovrapposti permettono l'ingresso ad uno sky lounge completamente chiuso e dotato di una climatizzata per poter vivere in ogni

Il Sybridge con i suoi 56 m², può essere configurato in versione aperta o chiusa. Il cliente della prima unità lo scelse la versione chiusa per avere un vero e proprio sky lounge, con living TV room interni, una soluzione nuova ed interessante.

The 56 square meter Sybridge can be configured as being either open or closed. The buyer of the first boat of the line has gone for the closed option, so it has what is a sky lounge, with a living and television room that is enclosed, as part of a new and interesting solution.



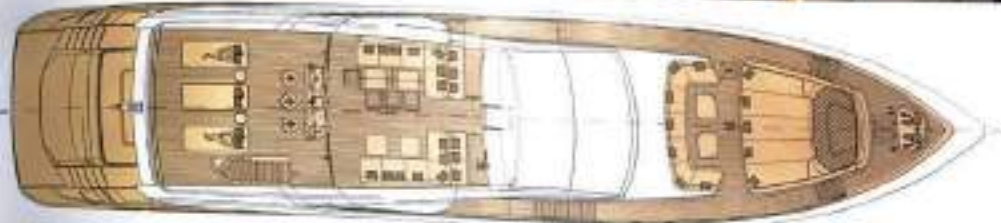


La suite principale di 40 metri quadrati, situata a popa, offre ampio spazio, comfort ed elevata luminosità.

The master suite covers forty square metres, and is located in the bow - it is a very roomy, comfortable and has excellent natural light.

stagione anche il ponte più alto da cui si può anche tirare la barca grazie ad di governo a scomparsa per evitare che sovrino. All'interno della lounge anche schermi TV, caratterizzati un altro spazio alla quiete dei piccoli ospiti. Questo più in basso e dalla sky lounge si accede al comando dove la tecnologia è rivolta a una volta per avere sempre sulle scote della navigazione agli impianti, garantendo la massima sicurezza. A popa, ben equipate manovre dell'ancora, troviamo una grande piccola idromassaggio, primario e secondario, ideale per gli adulti una stanza per loro. Una barca distinta ad avere un raro successo grazie agli ospiti che si sono paragonati alla sua stanza foreta, bene che il primo due sono stati venduti ad amici americani che abitano in California di leggermente diversi da quelli europei. È quindi in questa "Perfetta Signora" che tutto l'inverno si Carabi e l'estate sulla costa degli Stati Uniti agli Hampton e nei complementi all'armatore.

JUST CLIMBING FROM AHEAD OF THE NOT TO RECOGNISE THE CLEAN, simple of the Mustang, the brand of the Ocean Group which has adopted early one world outfit in the United States. Having been a dream for most people, but will start the first two sales of the new Ocean-



Il ponte inferiore è totalmente dedicato alle 4 cabine ospiti che possono essere realizzate, secondo le esigenze dell'armatore, in diverse soluzioni.



The lower deck is entirely dedicated to four guest cabins which can be set up in different ways according to the wishes of the buyer.





has a length overall of 33.5 meters, and a beam of nearly 7.5 meters and a draught of just over 1.50 meters, which means it can go just about anywhere, even where there is shallow water which in the case of the ocean means sailing untroubled throughout the clear turquoise waters of the Bahamas. It was designed by Alberto Mancini, who drew up the exterior. Clean and completely sleek solutions for the American owner, who has worked with the interior department at Oceanic Group and with Alberto Mancini to choose the décor. We wanted nearly complete customisation. Perfect. Last, as the boat is named, has been designed around the owner's children and grandchildren and was built that immediately from the platform that holds the family's "beach". Once it has been electronically extended, it turns into an enormous area fitted with a shower, music speakers and an outdoor swimming ladder with large steps and solid frame, which is also entirely electronically operated. Behind the platform, hidden by a curtain, is the garage: it only holds a tender fitted with a jet motor, and no oil since the owner thinks they are too dangerous for children, but the very substantial area would certainly hold a lot more toys. The secret for all this space, which is also noticeable in the interior guest areas, lies in the unusually small size of the engine room. In fact, more than enough to hold the low Volvo Penta PB 1330s, the largest on the market, which power the GenQuip 33 and can make it accelerate to a top speed of over 25 and a cruise cruising speed of twenty-one knots. Stefano Ascaro, the president of Mangusta Yachts for the America showed me the super yacht and told me that it was the first time that the yard had worked with Volvo Penta to use the PS system with tractor propellers, for the performance, speed, stability, low fuel consumption, manoeuvrability and very user-friendly technology such as the joystick and dynamic positioning system. This is a decision that has got people enthralled.



get to the bow
for socialising
practical
value of the

on really
area

720/220/2,70. La cabina
facilmente a prua
di nuovo trova
di nuovo facile, un'ottima
area di socializzazione
composta da una grande
divanata e un tavolo
dirommassaggio
comodissimi. Quattro gli ospiti
più una zona di relax per
gli ospiti bambini





Il garage ha una superficie di 28 m², è in grado di contenere un tender di 5,65m e due moto d'acqua, una capacità straordinaria che rende questo modello uno dei migliori della classe.

The garage covers 28 square metres, and can hold a 5.65m tender and two jet skis, an extraordinary amount of space - and indeed the boat is one of the best in its class for this. The stern platform can be extended so that you can have a large area to socialise close to the one.

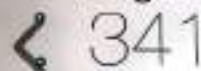
We left the platform using the stairs on the side of the helm and reached the large cockpit. As well as a dining table, large sofa, bar counter and barbecue, this area also has the controls used during mooring, which are hidden inside the railing on the port side. That was another part of the customisation that the owner wanted so as to be able to relax alongside his yacht as if at his home, which, for practical reasons, means it is always on the port side. The extraordinary combination of matt black paint and the gloss of the ceilings stand out strongly from the white of the hull, creating a very elegant first view. And you can enter the lounge without having to get up a step, as you normally would.

The most interesting styling feature is the design of the ceiling and the big windows that can be opened to let in a large amount of light. The design has been designed to welcome lovely evenings, at the same time there is another dining table, this time at least eight. The design is modern, elegant and organic, in view of the materials chosen. The materials have also been chosen because they are small grandchildren that will come on board, it is true, easy to clean and has been painted in colours to avoid finger marks. From the cockpit you go through a small hall area where there is a bathroom, other storage areas and the entrance to the crew quarters, with a kitchen that is so well equipped that it would be worthy of a great chef. From there you go through to the master suite, which is very large, as much as forty square metres, which is unique on a boat of 44 type. It has a seriously located wardrobe with many drawers all over the room, a vanity table for the lady of the boat, a TV screen that can be hidden in the ceiling on a hinge and a single bathroom that is not just large, but has the most beautiful view we have ever seen, separated from the rest by a glass wall that can be darkened with a click, when in complete privacy. We then went down to the level below, where there is great accommodation with two twin rooms with beds that can be moved to become doubles and two single rooms with second bed hidden in the wall, which can be moved to the bunk beds for children. Every cabin is equipped with video screens that are invisible until turned on. What really strikes you here, once again, is the height and room, and - as we said earlier - that is completely since of the small amount of space taken up by the single room, in the bathroom of this cabin, which are fully equipped. I noticed a lack of material, which is another touch of sobriety and all part of the simplicity of the overall approach. Going onto the upper deck you find another area that is dedicated

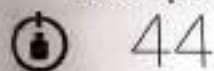
Velocità max nodi
Top speed knots



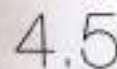
Autonomia mn
Range nm



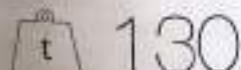
Rapporto peso
potenza
Mass
outlet power



Rapporto lung./larg.
LW



Peso
Weight



GERMANE DESIGN LTD
Via G. Pirelli 2
I-20146 Milano, Italia
T +39 02 581 10004
www.germanedesign.com

PROGETTO: Ettore Molteni, Massimo Di Germane Group
Gruppo: Alberto Molteni, Massimo Di Germane Group
Design Department

SCAFO: Lunghezza 11,20m • Larghezza massima 7,4m • Immersione 1,8m • Griglia Torregi 226 GT • Dislocamento a pieno carico 130 t • Capacità serbatoio carburante 32.000 l • Capacità serbatoio acqua 2.000 l • Velocità massima a medio corso 26 nodi • Velocità di crociera 11 nodi • Autonomia alla velocità di crociera 341 miglia • Massimo di costruzione scafo Compositi • Cabine Suite ammobiliare • 4 cabine doppie • Equipaggio 5 persone in 3 cabine
MOTORE: 4 Volvo Penta D13 IPS 1350
• Potenza 735 kW/giugno

CERTIFICAZIONE:

RINA C Croce di Malta Hull Mach Short Range
• Classificazione Commerciale LY3 Code compliance for Short Range Yacht

PROGETTO: Alberto Molteni and Overmarine Group
Integratori: Alberto Molteni and Germane Group
Design Department (design)

HULL: 104 33 30m • Maximum Beam 7.40m • Max Draft 1.8m • Gross Tonnage 226 GT • Full mass displacement 130 t • Fuel tank volume 32.000 l • Water tank volume 2.000 l • Maximum Speed (full load) 26 knots • Cruising speed 11 knots • Range at the cruising speed 341 nautical miles • Building material composite • Cabins Marine suite, 4 cabins • Crew 5 people in 3 cabins
MAIN PROPULSION: 4 Volvo Penta D13 IPS 1350
• Output mechanical power 735 kW

CERTIFICATION:

RINA Croce di Malta Hull Mach Short Range
• Commercial classification: LY3 Code compliance for Short Range Yacht

Cap/vece	Velocità kn	Consumo total kWh	Consumo litri miglia	Autonomia nm
Engine total/total speed knots	Boat speed in knots	Total Fuel consumption (at volume level 0h)	Total Fuel consumption (at volume ranging 0/70 km)	Range
1200	18	98	8.8	959
1536	11	114	10.3	907
1600	10	220	18.9	565
1800	15	366	34.4	385
2100	18	484	45.7	341
2380	21	550	51.5	314
2400	25	760	70.1	234
2400	28	750	68.8	235

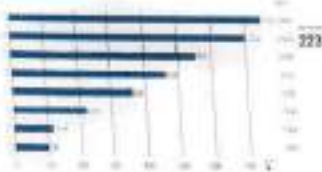
Condizioni della prova
Conditions on test

Località (Place)
Mare/Sea state
Vento forza / Wind speed
Direzione / Wind direction
Altezza onda / Wave height
Persone a bordo / Number of people on board
Consumibile imbarcato / Fuel volume on board
Acqua imbarcata / Water volume on board
Eliche / Propellers
Motore / Main propulsion

2 poco mosso / 2 little waves
10 nodi / 10
NW
0,5/1.0m
6
50%
80%
81-07 series
Volvo Penta IPS1350

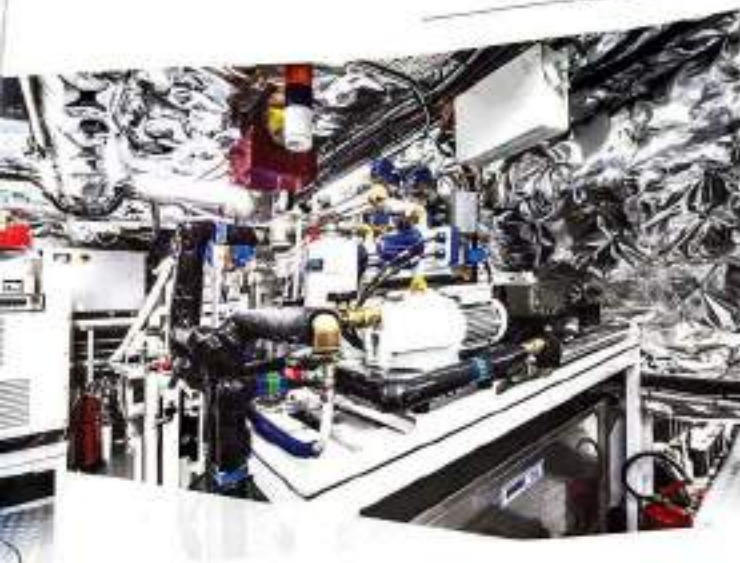
Velocità in nodi
Speed in knots

Consumi l/h
Fuel consumption l/h



Litro miglio (velocità di crociera)
V na mi (cruising speed)





Engine room
 Il Mongusta GrandSport 33 ha un pacchetto propulsivo che garantisce una velocità massima di 26 nodi grazie ai 4 motori Volvo Penta D13 di 1.000 cavalli ciascuno, 735kW e 2400 giri al minuto, e trasmissioni IPS 1350. L'autonomia è di circa 340 miglia nautiche alla velocità di crociera.

The Mongusta GrandSport 33 has a power package that generates a top speed of 26 knots thanks to four Volvo Penta D13 each developing 1,000 horsepower at 735 kW, at 2400 rpm, and IPS 1350 transmissions. The range is around 340 nautical miles at cruising speed.



Sabina Alfano and Fabio Massimo Bonini

to children, with the swimming pool, a large bar and the long bar table linked to the pool, which is created so that parents can enjoy a cocktail while keeping an eye on the little ones swimming. Behind the bar counter there are two sliding glass doors which mean you can go into a skylounge that is completely closed and fitted with air conditioning. That means you can experience the top deck every season, and of course you can helm the boat from there, thanks to a steering position that is far away to stop children touching it. Inside the cockpit there are still more seats and television screens and this is clearly another area that has been set aside for the daily life of younger guests. A few steps down from the skylounge and you reach the cockpit, an area packed with technology so you can have everything under control, from helming to all the systems, and ensuring that there is the highest possible level of safety. In the bow, well apart from the equipment used for anchoring, there is a large area with a jacuzzi pool, sun pad and a bar, which – for once – provides an adult-only space. It is a boat that is set to have great success thanks to a surface area that is really incredible considering its tonnage. It should be borne in mind that this boat was sold off plan to Americans, who normally have rather different tastes to European buyers. So, we should offer our compliments to the crew and salute this "Perfect Lady" who will spend the whole of the winter in the Caribbean and summer on the north-east coast of the US, at Hampton.

The Mongusta GrandSport 33 is a boat that is comfortable at the same time, and has a strong character and timeless elegance. It is a good combination of style and technology.

The Mongusta GrandSport 33 is a sporty boat that is comfortable at the same time, and has a strong character and timeless elegance. It is a good combination of style and technology.



Sistema di stabilizzazione Humpree

Con le Pinne Stabilizzatrici elettriche Humpree ogni barca è sicura e stabile come sulla terra ferma. Questo sistema riduce il rollio dell'80% sia all'ancora che durante la navigazione, ma la percezione del mare è ben migliore. Integrate con il sistema Interceptors Humpree, non si limitano a rendere la barca più stabile, ma diminuiscono anche la resistenza all'avanzamento. Quindi minori consumi ed emissioni di CO2.

In aggiunta alla regolazione dell'assetto gli interceptors stabilizzano la barca quando è in movimento, anche al beccheggio. Riducono le pinne stabilizzatrici gli interceptors singolarmente o integrati in un unico sistema.

Rendi chiunque un amante del mare e aiuta il nostro pianeta con humpree.com

PINNE STABILIZZATRICI DISPONIBILI PER TUTTE LE BARCHE DA 6m a 22m
 INTERCEPTORS DISPONIBILI PER BARCHE DA 8m a GRANDI YACHTS

HUMPHREE Dealers - Italia

Realista del Delta Castello Rossini	Codigoro (PD)	Tel. +39 0422 712137
D. Pardo Service srl Sanremo Ship srl	Pesaro (PS)	Tel. +39 071 7150154
Carabinieri Soriano srl Centro Servizi Nautica s.r.l.	Rep. di San Marino Sanremo (IM)	Tel. +39 0549 439 429 Tel. +39 0549 365 008
Genova Sea Service srl Alordi srl	Savona Genova	Tel. +39 019 5713144 Tel. +39 010 558711439
Harbor Italia srl Gasser Yacht	Genova Genova Fiumicino (RM) Treviso	Tel. +39 010 200 200 Tel. +39 0583 563 888 Tel. +39 06 571 795 Tel. +39 0422 692 1727

Carabinieri Soriano srl	Genova	Tel. +39 010 558711439
Centro Servizi Nautica s.r.l.	Genova	Tel. +39 010 200 200
Genova Sea Service srl	Genova	Tel. +39 010 558711439
Harbor Italia srl	Genova	Tel. +39 010 200 200
Gasser Yacht	Fiumicino (RM)	Tel. +39 06 571 795
	Treviso	Tel. +39 0422 692 1727

HUMPHREE Center Italia - Sea Energy Srl, Varesgno Tel. +39 0584 376 420 humpree.com/seaenergy.it
 Per il primo equipaggiamento (OEM) pregio contattare: Henrik Rasmussen, Humpree Tel. +46 752 710 156 henrik.rasmussen@humpree.com

HUMPHREE®

www.humpree.com