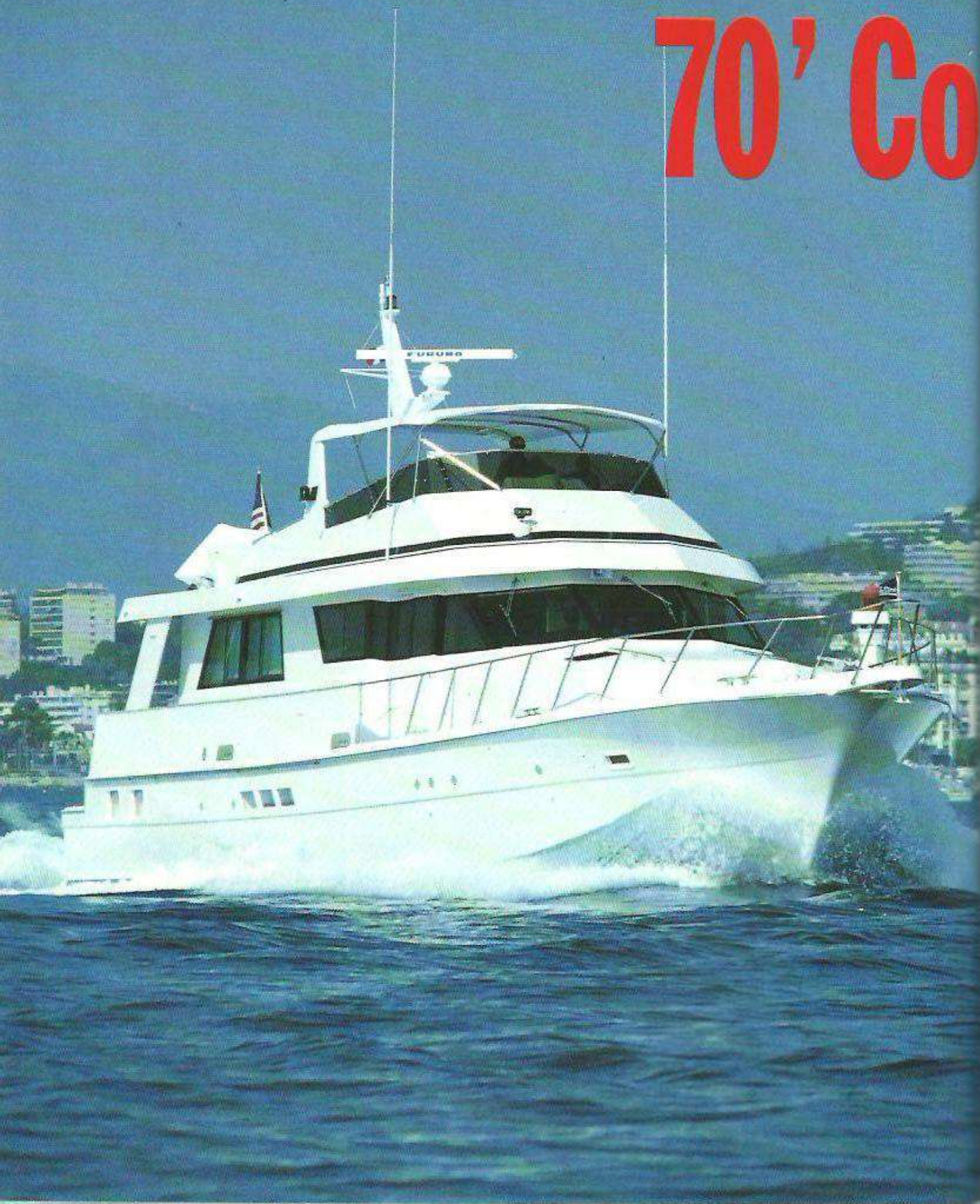


70' Co



## HATTERAS YACHT

# cockpit Motoryacht

**Modificato per soddisfare le differenti esigenze della clientela europea, l'Hatteras 70' CMY è recentemente approdato in Mediterraneo. Un motoryacht di 21,59 metri a «comfort costante» che non si lascia mettere in difficoltà da nessun mare.**

Testo di Giovanni Paci  
Foto di Fabio Braibanti G.



Qui sopra, l'area all'aperto sul ponte del salone e la timoneria interna a tutta larghezza.

**D**elle imbarcazioni prodotte oltreoceano si è sempre ammirata l'eccezionale robustezza, la bontà delle carene e la meticolosa progettazione. Di contro uno dei problemi — a volte insormontabili — da risolvere, allorché si riflette circa l'eventualità di acquistare uno di questi potenti mezzi per navigare, è la differenza, pratica e culturale, esistente tra il modo americano e quello europeo di interpretare e vivere lo yacht. Se il deportista americano ama governare da solo la propria imbarcazione, anche quando è lunga 20 metri, se gli piace «vivere» la barca e preferisce avere poche, ma comodissime cabine, ecco che l'europeo non può fare a meno degli spazi aperti, del marinaio e di una numerosa schiera di amici. Non sempre il compromesso è possibile, anche per

la difficoltà, più mentale che pratica, dei produttori statunitensi nell'accettare le modifiche richieste. Hatteras da questo punto di vista rappresenta un'isola felice e lo testimoniano, oltre al 70' CMY, gli innumerevoli Convertible intorno ai 50 piedi su cui è stata realizzata la cabina per il marinaio. Questa volta però le modifiche sono tante e importanti. Più del solito.

### PROGETTO E COSTRUZIONE

Invariato per quel che concerne la carena e gran parte dello scafo, il progetto dell'Hatteras 70' CMY in «versione europea» ha dunque subito parecchi ritocchi sostanziali, che non hanno però snaturato la filosofia della classica «Ocean Cruise Boat». Inalterati i volumi della sovrastruttura, sono invece state modificate le aree all'aperto di poppa, con allargamento

(fino a 2,10 metri) del pozzetto «a terrazzino» sul ponte del salone e, soprattutto, la disposizione e il numero delle cabine. In luogo delle tre previste nell'allestimento originale, il modello presentato al Salone di Genova offre quattro cabine e altrettanti bagni, più l'alloggio per il marinaio. Dal punto di vista costruttivo invece, e per fortuna, non si registra alcuna novità rispetto alla proverbiale robustezza e solidità delle strutture e della vetroresina lavorata ad High Point.

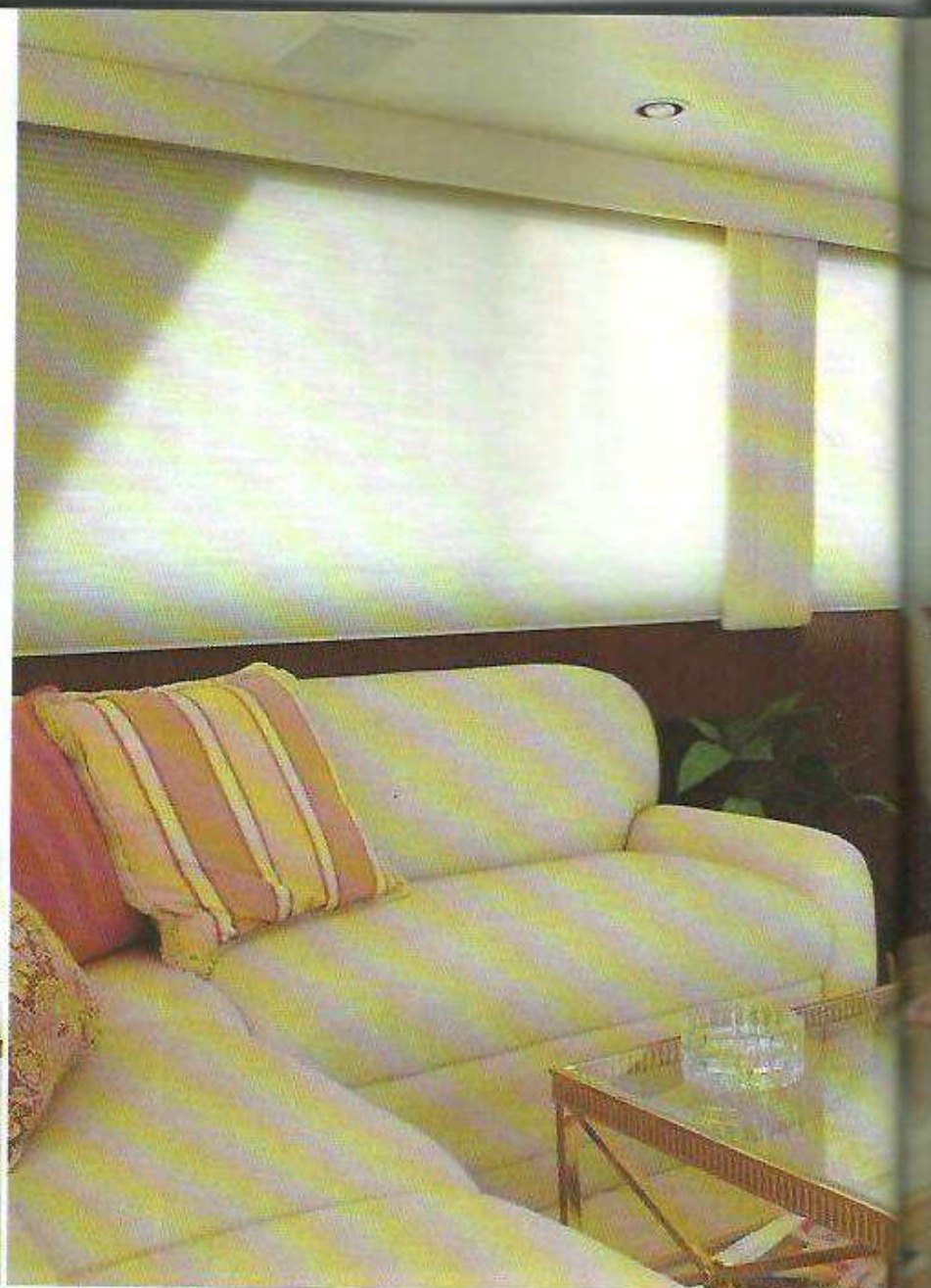
### COPERTA

Una delle soluzioni che più colpiscono nel 70' CMY è che nonostante l'enorme volumetria della sovrastruttura resti ancora tanto spazio per godere il mare, la luce e il vento. L'enorme fly è un'area ineguagliabile per dimensioni che può accogliere, comodamente

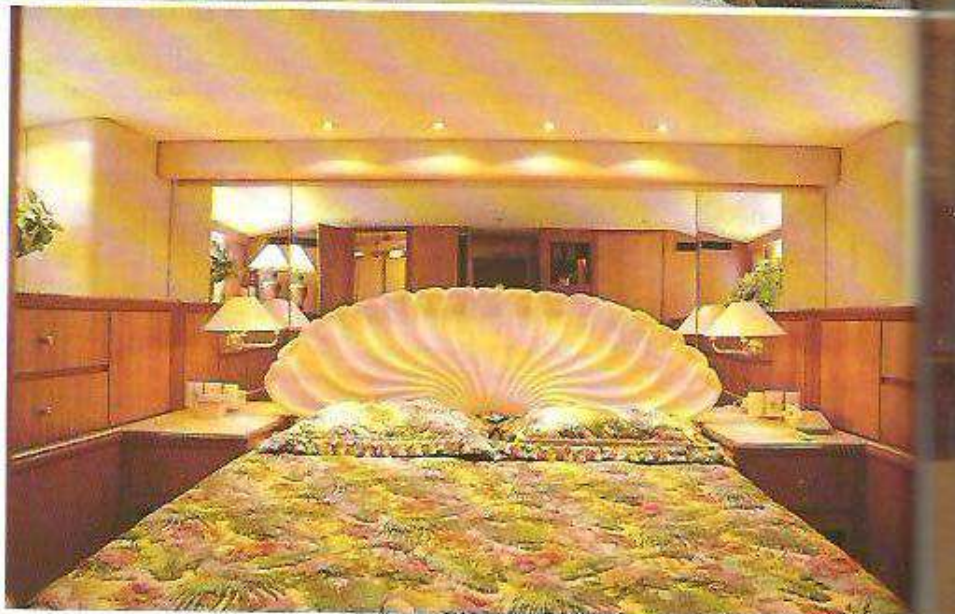
sedute, anche una quindicina di persone; ma all'atto pratico anche i due pozzetti rivelano doti inattese. Se è vero che il primo, sul ponte di coperta, è stato allargato a 2,10 metri diventando così un «terrazzino» del salone sul mare, cui è praticamente fuso grazie alla soluzione «europea» della grande porta a vetri, non va sminuita la funzione del pozzetto che gli americani sono soliti attrezzare con una poltrona da big game. In Mediterraneo questo spazio si rivela utilissimo sia come piattaforma da bagno per adulti e bambini sia per lo svolgimento di tutti gli sport acquatici. Se poi si cerca il posto giusto per un romantico tête a tête con il vento fresco in viso non serve altro che fare due passi fino a prua, dove è ricavato un comodo divanetto integrato nella parte terminale della tuga.

## INTERNI

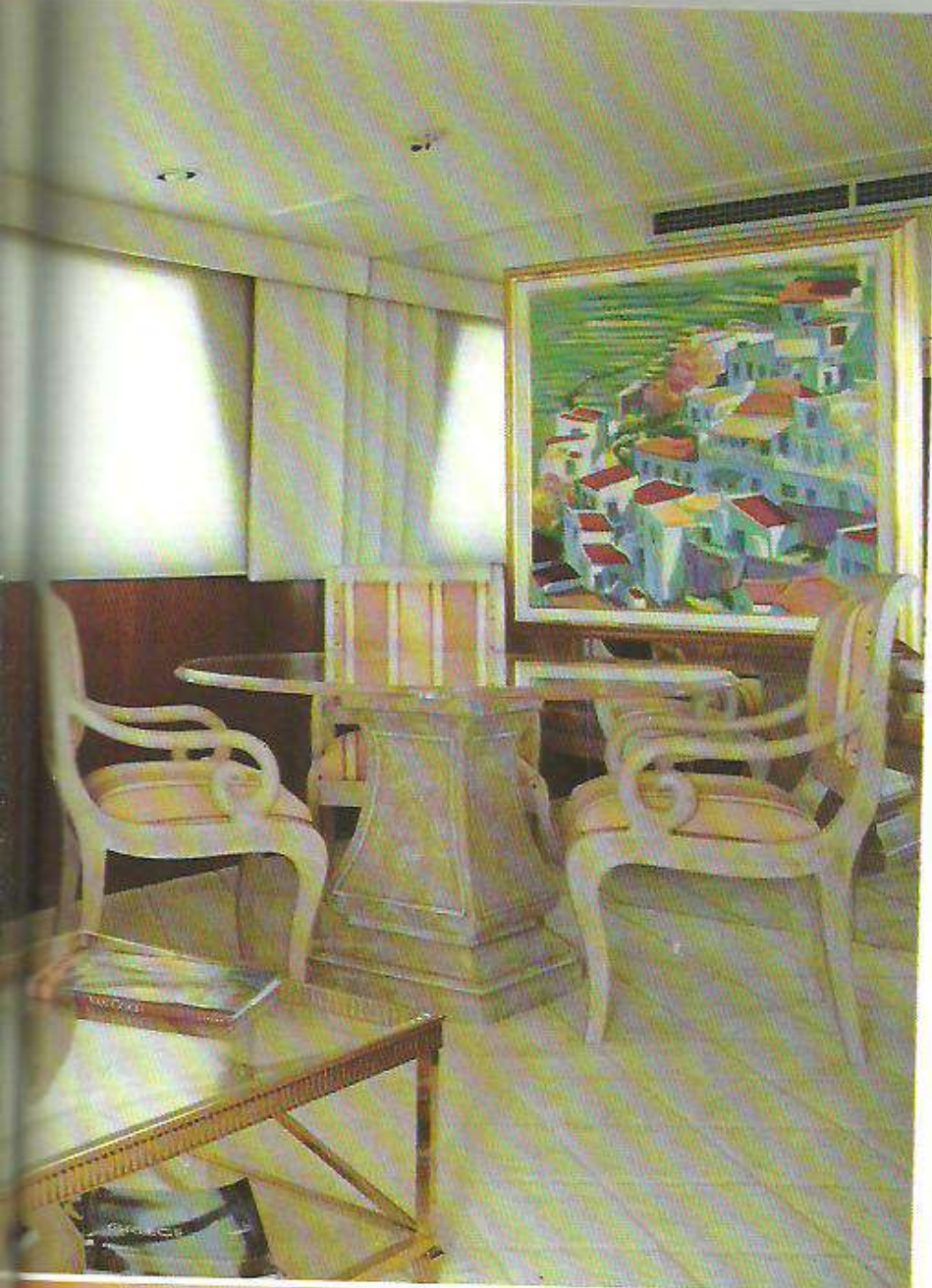
Toni caldi ed essenze pregiate contri-



buiscono molto a far sentire la barca come una vera e propria casa. Nel 70' CMY illustrato in queste pagine sono stati utilizzati teak e noce, ma è possibile optare per le più chiare tonalità dell'acero. Sul ponte di coperta oltre al salone — modificato nel lay-out originario per consentire una maggiore vivibilità mantenendo immutate soltanto la zona conversazione, verso poppa, e quella pranzo — si snodano, verso prua, la grande cucina all'americana, con tanto di dinette e la regale timoneria a tutto baglio che è in realtà un comodo locale dove star chiusi con gli amici durante le fredde e nebbiose navigazioni invernali. Sottocoperta le quattro cabine sono suddivise tra prua — dove c'è una cabina Vip e una a due letti bassi — e poppa, dove alla principesca suite armatoriale, con tanto di vasca Jacuzzi, è stata aggiunta una quarta cabina.



Modificato per rispondere alle differenti esigenze della clientela europea Hatteras



70' Cockpit Motoryacht soddisfa tutte le necessità di comfort e di velocità.

## PRESTAZIONI

Avere un'impiantistica al di sopra di ogni possibile problema è, in fondo, la filosofia stessa di una «Ocean Cruise Boat». Ad High Point questo lo sanno bene, tanto da farne uno dei loro punti di forza. Quindi le sorprese provenienti dalla sala macchine potranno essere soltanto positive, ad iniziare dalle dimensioni e dall'abitabilità del locale, posto a centro nave. Per intenderci, il 70' CMY è una di quelle imbarcazioni con cui si può tranquillamente compiere una traversata oceanica, fermarsi nel porto d'arrivo giusto per fare il pieno di carburante e di provviste, saltare nuovamente a bordo, avviare i motori e ripartire per tornare a casa. In più, visto che si tratta di un'imbarcazione nata per l'oceano, sono disponibili, come optional, gli stabilizzatori laterali a controllo elettronico Naiad. Con i 2160 cavalli erogabili dalla coppia di Detroit Diesel V12 92TA, equipaggiati con il controllo elettronico DEC, il 70 CMY viaggia comodamente a 21 nodi ma all'occorrenza, e a pieno regime, si raggiungono tranquillamente i 25. Neanche a dirlo, l'intera imbarcazione è climatizzata, e in sala macchine c'è posto per un generatore Onan da 20 kW e per un dissalatore da 2400 litri/giorno.

## IN SINTESI

*Se amate le crociere lunghe e comode, magari in numerosa compagnia, se desiderate un motoryacht che possa portarvi fino in capo al mondo nel comfort più assoluto ma a velocità da Ventesimo secolo, allora non potete proprio rinunciare a un Hatteras 70' Cockpit Motoryacht.*

### HATTERAS 70' CMY

lunghezza ft m 21,59  
 larghezza max m 5,54  
 pescaggio m 1,62  
 dislocamento t 46  
 cabine 4 + 1  
 bagni 4 + 1  
 velocità max nodi 25  
 velocità di crociera nodi 21  
 motorizzazione 2 x 1080 hp Detroit Diesel 12V 92 TA  
 generatore Onan 20 kW  
 riserva carburante litri 6041  
 riserva acqua litri 1300  
 dissalatore 2400 litri/giorno  
 materiale di costruzione vetroresina  
 progetto e costruzione  
 Hatteras Yachts (Usa)  
 importatore International Yachts,  
 Via Arzaga 30, 20146 Milano,  
 tel. (02) 48300887,  
 fax (02) 48300875.