

🏠 » PROVE » BARCHE A MOTORE

09 December 2019

PROVA ORYX 379

Un open super sportivo con hard top e tre fuoribordo Mercury PRO XS da 300 cavalli per una velocità massima di 45 nodi. Due prendisole in coperta e layout interno con cabina doppia, un bagno e dinette convertibile in cuccetta



Commenta



1/10

Eleganza e sportività. Un connubio riuscito nell'Oryx 379, un open per il mercato europeo che viene da lontano. Progettato e realizzato a Dubai, negli Emirati Arabi, quale brand del cantiere Gulf Craft, questo motoryacht dimostra qualità insospettabili, soprattutto per uno scafo di ridotte dimensioni. Non solo, vanta anche uno stile raffinato e curato nelle finiture. Il carattere è indubbiamente sportivo, ma la silhouette riesce a coniugare grinta ed eleganza.

Perfino la plancia rimanda al più innovativo spirito tecnologico con elementi che ricordano un offshore, di cui questo 379 non fa rimpiangere le prestazioni estreme. Qui, infatti, c'è comodità e alta qualità della vita. E si fa notare anche per una scelta non troppo comune: la poppa ospita, infatti, tre fuoribordo Mercury Pro XS da 300

Le ultime prove

Test De Antonio D42: come naviga la barca con i fuoribordo a scomparsa

13 July 2020

Test Lagoon SIXTY7 in navigazione

06 July 2020

Prova Yamaha XF375 con Tempest 38

25 June 2020

Le ultime gallery

IMPERIA, VIA COL VENTO!



cavalli ciascuno regalando, così, un ampio vano di stivaggio sotto alla coperta del pozzetto che, in opzione, può invece accogliere due propulsori entrofuoribordo.



SPINTA BESTIALE E PUNTE A 45 NODI

La spinta dei tre Mercury è entusiasmante mentre il rumore è ridotto. Lo scafo, carico di ben 9 ospiti, entra in planata a 22 nodi con i fuoribordo al regime di circa 3.500 giri e pure in pochi secondi, nonostante il dislocamento non proprio leggero, mentre il limite di planata si attesta a 2.800 giri. L'assetto è da manuale, prua bassa e scafo orizzontale sull'acqua, ma impressiona il comportamento sull'onda: nessun impatto sgradevole, senza vibrazioni e senza perdite di velocità apprezzabili, dimostrando di poter vantare una "grande" carena. Anche in virata non si presta a critiche: vira spostando la poppa, senza scarroccio e, in particolare, senza alcun accenno di cavitazione.

Nella nostra prova abbiamo toccato i 45 nodi di massima mentre lo strumento del consumo non funzionava a dovere, nella tabella a fianco abbiamo quindi riportato i valori registrati dal cantiere durante una prova in condizioni toste: 20 nodi di vento, mare mosso con onde tra 0,50 e 1,25 metri (stato 3 secondo la scala Douglas) e 6 persone a bordo (carburante al 50 per cento, acqua 100 per cento).



I tre fuoribordo eliminano la plancetta, ma la discesa in acqua è comunque possibile ai lati dei motori e, inoltre, questo Oryx si rifà con un'area poppiera dotata di un ampio prendisole a cui si accosta un divano e un tavolino dalle forme tanto inusuali quanto piacevoli e funzionali.

Verso prua e sul lato destro c'è la timoneria, protetta da un hard top sostenuto da bracci in alluminio verniciati in nero opaco, con due sedili di grande qualità ergonomica - sono regolabili, pivotanti e ammortizzati - e una plancia in grado di accogliere tutta la strumentazione del caso protetta da un avvolgente parabrezza. Facili i passaggi a prua dove un'altra area prendisole è pronta ad accogliere gli ospiti.

Gli interni sono ideati per una coppia, ma possono adattarsi a situazioni diverse senza però rinunciare a spazi e volumi funzionali e adeguati al loro utilizzo. La discesa nel living è a sinistra della consolle e ci si ritrova in un ambiente dai toni caldi, raffinati e, grazie alle originali finestrature nelle fiancate, luminoso e con vista mare. Sulla fiancata sinistra il blocco cucina con lavello e fuochi a induzione, a destra, invece, la toilette con doccia non separata. Verso poppa, con ingresso a sinistra, la cabina armatoriale disposta per baglio. A prua, un tavolino, servito da un capiente divano inserito nella V, può essere utilizzato per creare un'altra matrimoniale quando ci fossero altri due ospiti a bordo.

SCHEDA TECNICA E PREZZO

Prezzo di listino

€ 231.000 Iva esclusa franco cantiere senza motori.

I dati

Lunghezza f.t.m 11,55

Larghezza m 3,65

Pescaggio m 0,70

Dislocamento kg 7.100

Serbatoio carburante lt 1.360

Serbatoio acqua dolce lt 230
Motori 3 x Mercury Pro XS 300 cv
Omolog CE cat B
Progetto Hussein Alshaali

Indirizzi

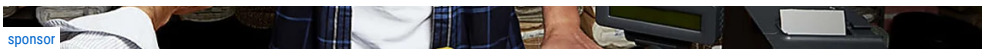
Gulf Craft, Dubai. Distribuzione esclusiva per l'Italia: SilverCraft Italia, direttore vendite Riccardo Tumbiolo tel. 3474200076;
info@oryx-silvercraft-italia.it
<https://oryx.gulfcraftinc.com>

PUBBLICITÀ



© RIPRODUZIONE RISERVATA

VEDI ANCHE



Con Blu American Express 4% di CashBack e fino a €80 sui primi €2000 spesi.

American Express



L'innovativa mascherina trasparente che ha sorpreso e rimesso il sorriso a tutto il mondo!

Clear Shield™



Questa torcia militare illumina ad oltre 500m

Torcia LED militare

[Richiedi ora](#)



Con Enel One di Enel Energia hai un costo mensile fisso e lo cambi quando vuoi.

Enel



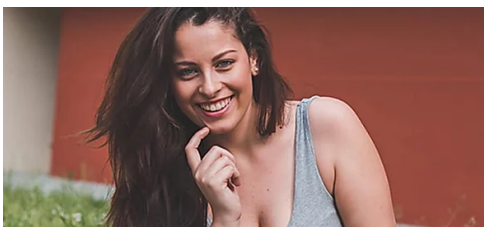
La Cinquanta del Circolo Nautico Santa Margherita parte domani

sponsor

Passa a FIBRA a 29,90€ + 12 mesi di AMAZON PRIME con PRIME VIDEO inclusi

[Attiva ora](#)

Esclusiva Vodafone





sponsor

5 siti d'incontri grazie ai quali avrai un successo assicurato

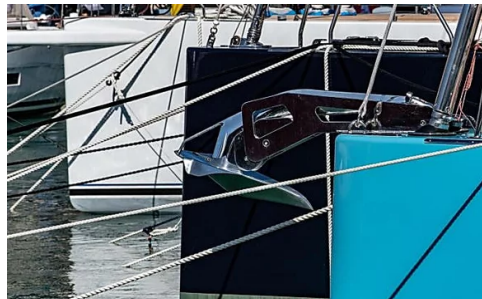
Top 5 Dating IT



sponsor

Scaldare la casa con una sola stufa? Scopri le termostufe!

MCZ STUFE E CAMINETTI



sponsor

Intimissimi: Nightwear Collection

Intimissimi

[Acquista Ora Online](#)

L'Agenzia delle Entrate chiarisce i termini del nuovo regime del leasing nautico



Velaemotore.it - Quotidiano di informazione Reg. Trib. di Milano n.140 in data 03.03.2003 anche iscritto al ROC al n.60021 Sportcom S.r.l. - PARTITA IVA 03746810120 - privacy

Network Sportcom

Armi e Tiro - Ciclismo - Vela e Motore - La Barca per Tutti - Barche da Sogno - Il Tennis Italiano

