

# Predator 68

Testo e foto di Martino Motti  
Impressione di navigazione n. 1667

**Moderno ed elegante offre ampi spazi e soluzioni intelligenti.**

Il salone è completamente apribile tramite la porta a vetri di poppa scorrevole che, oltre a dimezzare l'apertura, scende e scompare dietro il divano per mezzo di un sistema elettrico. Il tetto è scorrevole e apre un'ottima porzione di superficie. Il salone è dotato di grande divano a "C" da un lato e mobile soggiorno dall'altro, tavolo fisso sagomato con divano a "L" e plancia di guida verso prua, le grandi finestrate laterali permettono un contatto diretto con il mare. Una comoda scala curva porta sottocoperta in una zona disimpegno occupata dalla cucina che così gode di spazi maggiori. La cucina ha un ampio piano a "L" con piano cottura a induzione, forno, frigorifero e doppio frigo congelatore a cassettoni, cappa e lavastoviglie. Una finestra

sulla murata dà aria e luce. Molti sono gli stipetti a disporre, anche preformati per le stoviglie. Verso poppa, scesi ai gradini, si trova la cabina armatoriale con letto matrimoniale centrale, mobile scrittoio/vanity da un lato e salottino dall'altro, due grandi finestre panoramiche laterali danno aria e luce in abbondanza. Il bagno è dotato di lavandino, wc, stipetto e box doccia. È presente anche un'ampia cabina armadio. Dal disimpegno verso poppa si incontra la cabina ospiti a due letti singoli, armadio e finestra con oblò apribile di dimensionievoli. Il suo bagno piuttosto ampio ha lavello, wc elettrico e doccia. Dal disimpegno una porta permette l'accesso alla cabina di prua, il bagno ospiti è rettangolare con lavello, stipetto elettrico e box doccia. La cabina Vip è a prua, letto matrimoniale centrale e due ampi armadi. A soffitto una finestra a fissaggio



un passa-uomo regalano molta luce e aria. Molto piacevoli le porte che una volta aperte si addossano alla parete creando un unico corridoio. La particolare estetica delle porte con filetto acciaio centrale spezza le linee in un insieme molto piacevole. All'esterno il pozzetto è arredato da un enorme divano a "C" con tavolo in teak apribile, mobile con barbecue, frigo a pozzetto, ice maker e lavello. Un prendisole è posto a poppa. Una scala laterale porta alla grande plancia idraulica. A prua è organizzato un salotto e un prendisole. La prova ha evidenziato una carena molto morbida e scorrevole. Il comportamento in accostata è davvero particolare, sembra di essere su un go-cart, grande agilità, limitate imbardate, lieve calo dei giri e leggera cavitazione se si esagera a chiudere. Molto divertente nonostante la mole. Visibilità ottima sempre, anche verso poppa.

MOTORE gir/min	VELOCITÀ nodi	CONSUMO		AUTONOMIA miglia
		litri/ora	litri/miglio	
600	6,3	9,0	1,4	2450,0
800	8,5	22,0	2,6	1352,3
1000	9,8	42,0	4,3	816,7
1200	10,7	81,0	7,6	462,3
1400	13,0	134,0	10,3	339,6
1600	16,8	188,0	11,2	312,8
1800	20,3	260,0	12,8	273,3
2000	23,7	336,0	14,2	245,9
2200	27,7	422,0	15,2	229,7
2350	30,7	460,0	15,0	233,6

MOTORE: 1.200 HP 24 Man

I consumi sono stati rilevati con Lowrance H20. I dati indicati possono variare in funzione della pulizia dell'opera viva (carena, eliche, appendici), delle caratteristiche delle eliche utilizzate, dell'entità e della distribuzione del carico imbarcato, della messa a punto e dello stato dei motori.



### La prova

CONDIZIONI - Vento: 4 - Mare: calmo - Carichi liquidi: 1/3 gasolio, 1/4 acqua - Persone: 18

5 - Stato dell'opera viva: ottimo.

RILEVAZIONI - Velocità minima di planata (flap e/o trim a zero): nodi 11,4 a 12,5  
giri/min - Velocità minima di planata (flap e/o trim estes): nodi 11,0 a 12,15  
giri/min - Velocità massima: nodi 30,7 - Velocità al 90% del numero di giri massimo: nodi 24,5 - Fattore di planata: 2,69 (elevato).

MISURAZIONI - Area pozzetto: m 4,10x4,50 - Altezza massima interna (zone transitabili): m 2,04 - Altezza minima interna (zone transitabili): m 1,99 - Altezza alla timoneria interna: m 1,80 - Altezza sala macchine: m 1,80 - Larghezza minima passavanti: m 0,31

### Costruzione e allestimento

Materiali (scafo, coperta, sovrastruttura): costruzione in vetroresina, utilizzo di resine vinilistere e tappeti assiali per il sandwich con anima in balsa delle fiancate: multi-strati per il single skin della carena. Il ponte e le sovrastrutture sono in sandwich di vetroresina con cuore in schiuma di pvc. La carena è irrobustita da un ragno strutturale e da una resinatura tra paratie strutturali e ponte - Tipo di stratificazione: manuale - Geometria della carena: a "V" a diedro variabile - Elementi di ventilazione (pattini, redan). 2 pattini per poppa e ginocchio - Stabilizzatori: a pinna - Attrezzature di prua: doppie bitte e verricelli per le bobine con barbotine - Attrezzature di poppa: doppie bitte, passacavi e verricelli di tonnellaggio ambedue i lati - Plancetta poppiera: sommergibile e pontata in teak sintetico

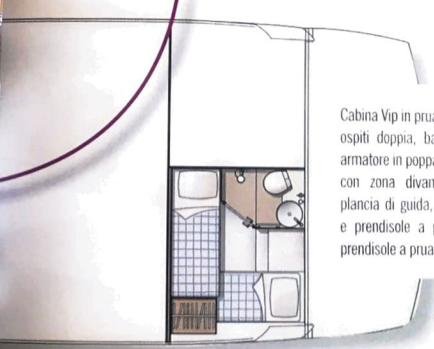
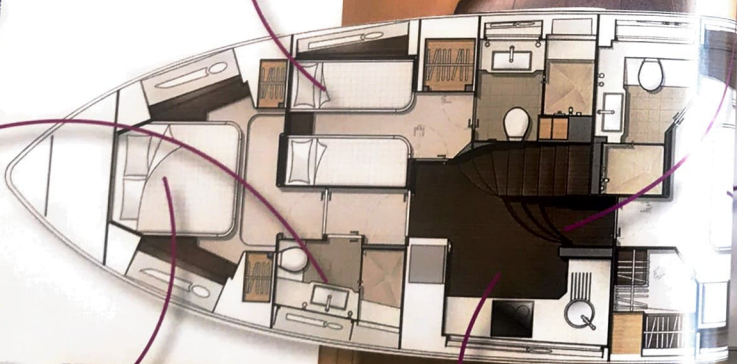
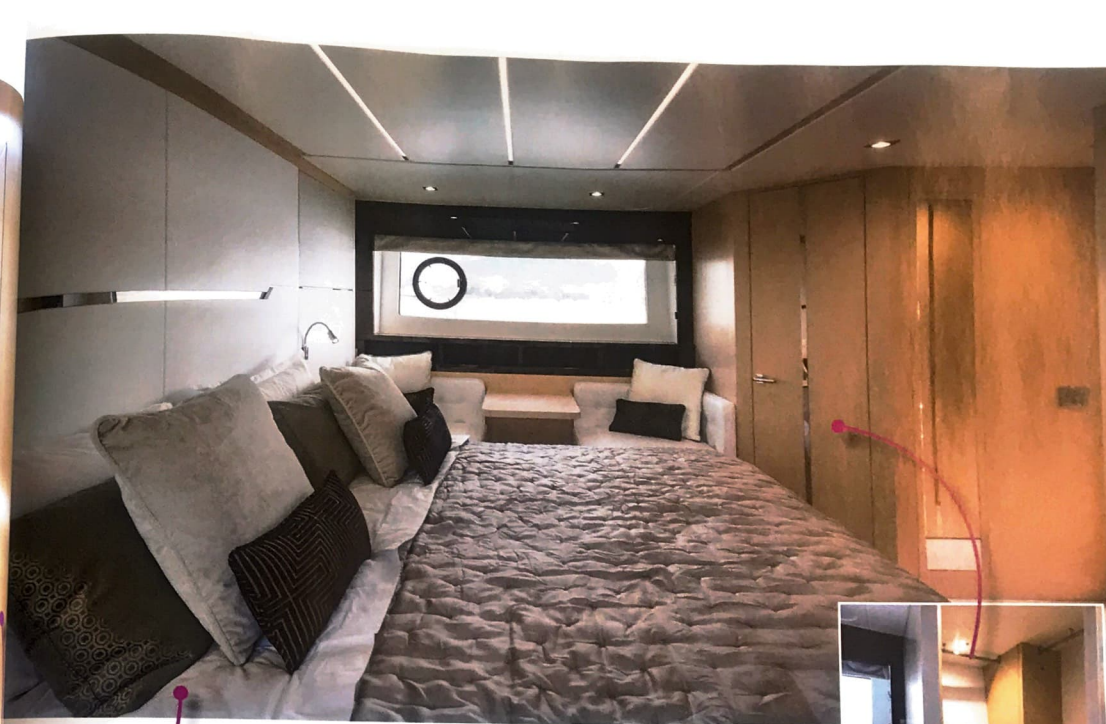
INTENSITÀ DEL RUMORE  
RILEVATA NEI VARI AMBIENTI

RUMOROSITÀ	A VELOCITÀ DI CROCIERA
Cabina prua	70,2 dBA
Cabina centrale	72,4 dBA
Cabina poppa	73,2 dBA
Quadrato-salone	68,2 dBA

### Scheda tecnica

- ▶ Lunghezza massima f.t.: m 21,70
- ▶ Lunghezza scafo: m 19,06
- ▶ Larghezza massima: m 5,09
- ▶ Immersione alle eliche: m 1,58
- ▶ Dislocamento a vuoto: kg 37.300
- ▶ Dislocamento a vuoto: kg 39.000
- ▶ Portata omologata: 18 persone
- ▶ Totale posti letto: 6 + 2 equipaggio
- ▶ Motorizzazione della prova: HP 1.200 x 2 MAN
- ▶ Potenza complessiva: HP 2.400
- ▶ Tipo di trasmissione: linea d'asse
- ▶ Rapporto dislocamento a vuoto dell'imbarcazione/potenza motori installati: 15,54
- ▶ Prestazioni dichiarate: velocità massima nodi 42; velocità di crociera nodi 25; consumo a velocità di crociera litri/h 310; autonomia ore 11,29
- ▶ Capacità serbatoio carburante: 3.500 litri
- ▶ Capacità serbatoio acqua: 800 litri
- ▶ Altre motorizzazioni: 1.550 HP x2, 1000 HP x2 IPS, 1150 HP x2 IPS, 1267 HP x2 IPS
- ▶ Dotazioni standard: verricello ancora, doppio tappo imbarco carburante, tergicristalli, plancia bagno idraulica in teak, garage per tender, doccia bagno calda fredda, lavello wetbar, ghiacciaia, ice maker, prendisole poppa, GPS, VHF, radar, bussola, TV 55" salone, blu ray/DVD/CD system, generatore, piano cottura in vetroceramica, frigorifero, congelatore, microonde, boiler, filtri separatori acqua, elica di prua, trim, cassa acque nere con maceratore.
- ▶ Optional: passerella idraulica, lavatrice asciugatrice Miele, tenda pozzetto elettrica, verricelli di tonnellaggio a poppa, luci di poppa, sistema antincendio, Cantina vino, prendisole di prua, 90 metri di catena, sistema lavaggio ponte con acqua dolce, bussola, Pack elettronico Simrad, upgrade sistema audio Sonos, upgrade pavimento cabina marinai, luci regolabili negli interni, barbecue esterno, upgrade tessuti esterni con Sunbrella, upgrade top cucina in granito, generatore Onan 27 kW, tendine romane nelle cabine, upgrade pellami interni, scelta finitura e colori essenze legni interni, preparazione installazione dissalatore, stabilizzatori, cavo TV a terra, luci subacquee, legno wengé pavimenti interni.
- ▶ Categoria di progettazione CE: B
- ▶ Progetto: Sunseeker International di Ken Freivokh Design
- ▶ Costruttore: Sunseeker International, Londra; info@sunseeker.com; info@sunseekerlondon.com; www.sunseeker.com
- ▶ Importatore: Sunseeker Italy, Porto Turistico di Lavagna, 16033 Lavagna (GE), Tel. 334 2318170; info@sunseeker-italy.com; www.sunseekerlondon.com
- ▶ Prezzo della barca provata: Euro 2.045.200 Iva esclusa, franco cantiere.





Cabina Vip in prua con bagno, cabina ospiti doppia, bagno ospiti, cabina armatore in poppa con bagno. Salone con zona divani, zona pranzo e plancia di guida, pozzetto attrezzato e prendisole a poppa, salotto con prendisole a prua.



### Valutazioni sulla barca provata

**Allestimento tecnico della coperta:** la coperta ha luci di cortesia, bitte ai terzi di lunghezza, doccia a poppa, tappi imbarco carburante, acqua e scarico acque nere.  
**Allestimento del pozzetto:** ricco e superdotato per accogliere molti ospiti.  
**Sistemazione zattera autogonfiabile:** in uno dei gavoni dei divani di poppa.  
**Trattamento antisdrucchiolo:** la coperta è trattata con uno zigrino sottile ma ben grappante, teak sintetico a poppa.  
**Vani di carico:** numerosi gavoni sia a poppa sia a prua.  
**Ergonomia della plancia:** la plancia ha dimensioni notevoli, comoda e regolabile nella posizione di seduta.  
**Visuale dalla plancia:** ottima sempre anche da seduti.  
**Articolazione degli interni:** ottimo disegno e compartimentazione degli spazi, molto buono lo sfruttamento dei volumi.

**Finitura:** ottima ovunque.  
**Cucina:** ampia nella pianta e ricca nelle dotazioni.  
**Toilette:** di buon disegno e confortevoli anche in navigazione.  
**Locali equipaggio:** a due letti incrociati con bagno separato. Accesso dallo specchio di poppa tramite portellone stagno.  
**Sala macchine (ambiente):** ampio e ben arieggiato.  
**Sala macchine (allestimento tecnico):** impianti ordinati e decisamente ben realizzati.  
**Risposta timone:** velocissima e molto morbida.  
**Risposta flap:** ottima e utile per la ricerca del giusto assetto.  
**Stabilità direzionale:** ottima.  
**Raggio di accostata:** strettissimo.  
**Stabilità in accostata:** buona, tende lievemente a chiudere.  
**Manovrabilità in acque ristrette:** ottima.