

**Bello, raffinato e curato nei minimi dettagli il primo esemplare della linea "Custom" del Cantiere del Pardo**



BARCA DA SOGNO

# GRAND SOLEIL 70

*Ampia e luminosa la  
dinette del Grand Soleil  
70 da cui si può  
osservare l'esterno  
stando comodamente  
seduti sul divano.*

Sea&See

**A**nche il Cantiere del Pardo ha scelto di aprire alla filosofia della "barca su misura". Lo fa con una linea vera e propria di modelli che è inaugurata da questo Fast Cruiser - Pilot House. Lo stretto rapporto instaurato con il cliente dà piena giustificazione alla parola "custom", in quanto sia la disposizione degli interni che il lay-out e le caratteristiche principali dell'esterno sono state decise di comune accordo. Il nuovo settanta piedi disegnato dallo studio Felci Yacht Design è caratterizzato da una tipologia nordica. La necessità di navigare spesso in condizioni di tempo perturbato e in climi non esattamente temperati ha portato a realizzare una pilot house, ovvero una zona accogliente e riscaldata dedicata alla gestione dell'imbarcazione, dalla quale è possibile controllare tutta la strumentazione della barca rimanendo in diretto contatto, sia visivo che fisico, con l'esterno tramite le ampie vetrate.

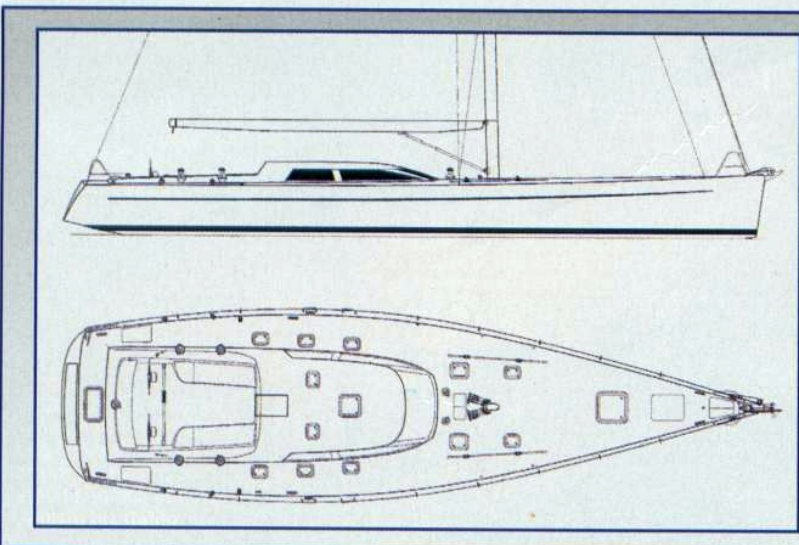
**PIANO VELICO E RIGGING**

Semplice ed efficace, il piano velico è in linea con lo spirito da gran turismo di questo Grand Soleil 70. L'armo è leggermente frazionato e il genoa non presenta sovrapposizione. Questa soluzione consente una buona manovrabilità permettendo inoltre di poter spostare l'attacco delle sartie sulla murata, evitando quindi l'uso di volanti strutturali grazie anche alle crocette acquistierate. Le sartie volanti presenti servono unicamente per dare tensione allo stralotto, al quale viene in-

*La pilot house da cui si può gestire tutta la strumentazione della barca.*

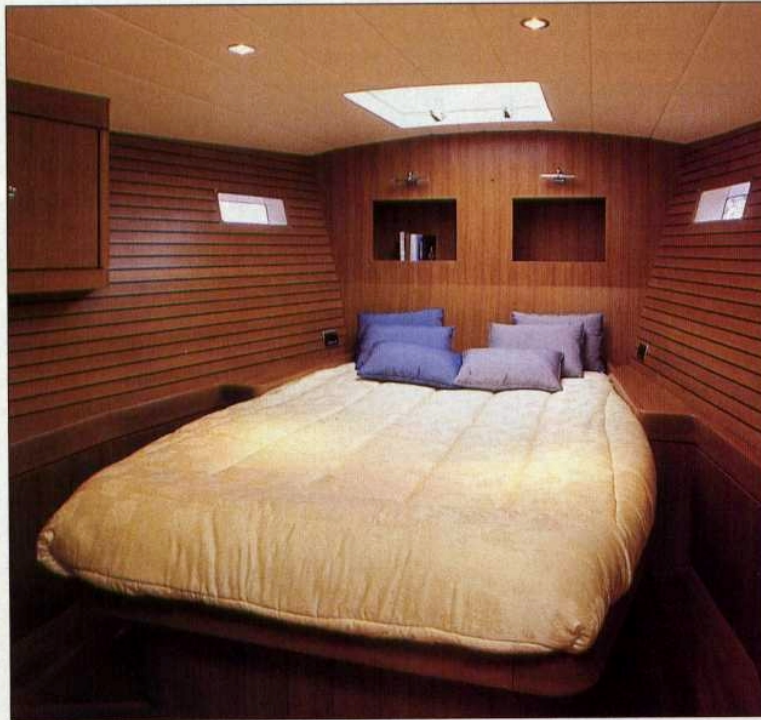


*A destra, l'ampio e ben rifinito bagno armatoriale dotato di tutti i comfort. Sopra, alzando il pagliolato della dinette si possono notare i madieri del bulbo e un vano per le batterie dei servizi.*

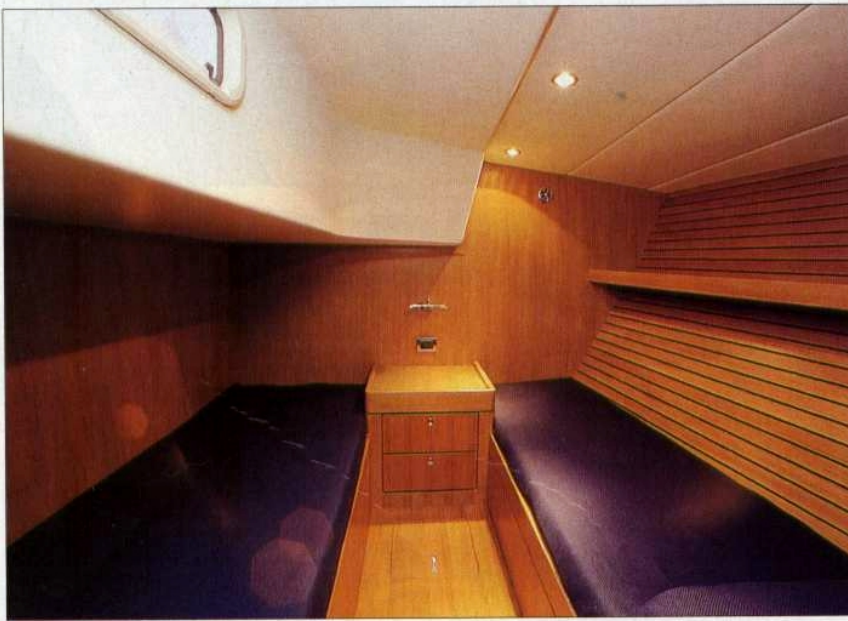


**DATI TECNICI**

- Lunghezza fuori tutto ..... m 21,30
- Lung. al galleggiamento .... m 19,40
- Larghezza ..... m 6,00
- Pescaggio ..... m 3,10
- Dislocamento a vuoto ..... t 29,00
- Zavorra ..... t 12,00
- Sup. velica ..... mq 254,00
- Motorizzazione ..... Yanmar 180 cv
- Generatore ..... Kohler 7 kw
- Serbatoi gasolio ..... lt 1000
- Serbatoi acqua ..... lt 1000
- Avvolgifiocco ..... Profurl
- Albero ..... Sparcraft
- Costruzione ..... Cantiere del Pardo
- Via Selva 10, 47100 Forlì,
- tel. 0543 782404, fax 0543 782405,
- www.grandsoleil.net,
- vendite.italia@grandsoleil.it
- Architetto navale .Felci Yacht Design
- Interni ..... Felci Yacht Design



Sopra, il letto matrimoniale collocato in posizione centrale nella cabina armatoriale. Sotto, una dei due locali destinati agli ospiti che si trovano a poppa.



ferita una trinchetta per le navigazioni di bolina con venti di intensità sostenuta. Il bompresso retrattile in carbonio consente di murare un gennaker o un code 0 rollabile, ideale per le navigazioni più crociereistiche.

**PIANO DI COPERTA**

La disposizione di coperta è tradizionalmente standard e nasce al fine di essere semplice da gestire, senza dover ricorrere a sistemi complessi che durante le lunghe navigazioni o la permanenza in approdi lontani da casa potrebbero creare difficoltà. Aggressiva la piccola pilot house con due ampie vetrate laterali e con la parte frontale molto inclinata

che la differenziano volutamente dal classico andamento dei deck saloon tradizionali. L'aspetto quasi da "open oceanico" dell'imbarcazione vista da poppa si fonde con il lussuoso ponte in teak caratterizzato da undici portelli a filo e dal trincarino rialzato che si sviluppa dall'estrema poppa fino al musone dell'ancora. Il pozzetto dotato di doppia timoneria è ampio e profondo ed ha incassati nel paramare quattro winch, due dei quali elettrici, che servono per gestire le scotte del genoa, del gennaker, la volante non strutturale e il carrello della randa. La scotta della randa è invece nascosta sottocoperta e rinvia a un winch elettrico centrale che permette al timoniere di regolarla con un semplice bottone. Le drizze sono rinviate direttamente a due winch a piede d'albero e possono essere riposte in un apposito gavone ricavato sotto il ponte. ▶

**IN EDICOLA**

**Non perdere il secondo numero!  
Scopri le barche più belle del mondo**



## BARCA DA SOGNO

Sotto, la coperta del Grand Soleil 70 vista da prua. Si possono notare gli oblò montati a filo e i carrelli del fiocco non sovrapponibile per facilitare la conduzione.



Nelle due foto sotto, il gavone a scomparsa per le drizze rinviate ai winch a piede albero.



Il pozzetto ampio e profondo conferisce un piacevole senso di protezione ai passeggeri. In primo piano i due pulsanti per il winch elettrico della randa.



Spazioso il passavanti. Si possono notare i winch primari incassati nel paramare.

### ◀ INTERNI

Dalla pilot house, scendendo i tre gradini rivolti verso prua, si accede all'interno vero e proprio, in cui si trova un'ampia dinette con tavolo e divano frontale su cui, stando comodamente seduti, è possibile osservare l'esterno da due delle otto finestrate poste sulla murata. Un tocco di tecnologia è affidato allo schermo video al plasma che elettricamente scompare all'interno di un mobile dedicato all'hi-fi. Sulla sinistra è situata l'ampia cucina disposta a U accessoriata di tutto quanto può servire per lavorare al meglio. La cabina dello skipper, dotata di

bagno e doccia privati, di predisposizione per la lavatrice e di accesso diretto alla sala macchine, è situata sulla murata di destra. La cabina armatoriale si trova a prua della paratia dell'albero e occupa tutta la zona prodiera fino alla cala vele. Al suo interno spicca per dimensioni il letto posto centralmente e circondato, oltre che dai consueti armadi a murata, anche da un leggino o mobile beauty con sgabello a scomparsa su supporto d'acciaio. Il bagno padronale, ampio e ben rifinito, è collocato sulla sinistra, mentre la cabina doccia, costruita completamente in teak e con una comoda seduta, si trova frontalmente ed è separata da questo dal corridoio di accesso alla cabina. Le due cabine ospiti gemelle, situate a poppa del salottino sopraelevato, godono a pieno della privacy che questa tipologia di interni consente. Entrambe sono corredate di due ampi letti separati e di bagno e doccia privati. L'allestimento interno è in teak di Birmania secondo schemi semplici e da sempre in uso nella cantieristica di lusso. (G.V.)