

A LUNGO RAGGIO

PONTE SUPERIORE CHE FA DA VERA DINETTE ALL'APERTO E TRE CABINE PER LA NOTTE: IL PHANTOM 48 DI FAIRLINE SI PRESENTA COSÌ

Nella gamma Phantom si va a posizionare tra il 40 e il 50: il nuovo 48 piedi di casa Fairline, in ottobre al 47esimo Salone nautico internazionale di Genova, è un flying bridge chiaramente votato alle crociere familiari. Tre le cabine, che diventano quattro con quella del marinaio (opzionale).

Ai modelli Phantom, Fairline affianca gli yacht Squadron (58, 68 e 78) particolarmente potenti e gli open Targa (dal 38 al 64), dalle linee più dinamiche.

GLI ESTERNI L'area di coperta è dominata dal grande flying bridge, al quale si accede dal pozzetto attraverso un'agevole scaletta in teak protetta da so-

lidi mancorrenti in acciaio.

Il ponte superiore è sostanzialmente diviso in due aree: la seconda timoneria, in posizione centrale, che dispone di due poltroncine avvolgenti, e la zona poppiera che fa da vera dinette a cielo aperto grazie all'ampio divano per otto servito da un tavolino.

Il pozzetto, invece, mette a di-

sposizione dell'armatore e dei suoi ospiti una grande superficie calpestabile (otto metri quadrati circa): unico 'ingombro' il divano poppiero frontemarcia. Entrando nel living di coperta si nota subito la luminosità assicurata dalle ampie finestrate e dall'uso di legni e tappezzerie di colore chiaro.



GLI INTERNI "Freschi e contemporanei": è questa la definizione che il cantiere inglese dà degli ambienti sottocoperta del Phantom 48. Ampia la scelta di moquette, tappezzerie e tendaggi coordinati, falegnameria in ciliegio americano laccato con rifiniture in eucalipto o quercia bianca americana con finitura satinata.

Per la notte il layout prevede la cabina armatoriale posizionata a centro barca, così come vogliono le ultime tendenze del mercato nautico, mentre a prua c'è la Vip e lungo la murata di dritta la seconda cabina ospiti. Due i locali toilette, con quello dell'armatoriale dotato di box doccia ad altezza totale con grata in teak e porta.

COME NAVIGA È un'imbarcazione 'robusta', capace di affrontare senza problemi e in tutta sicurezza anche condizioni meteomarine non ottimali. Secondo i dati comunicati dal cantiere, i due motori Volvo D9-575 EVC Diesel da 575 CV ciascuno riescono a spingere il Phantom 48 a una velocità massima di 32 nodi.

FAIRLINE PHANTOM 48

LUNGHEZZA FT	15,19 m
LARGHEZZA	4,46 m
IMMERSIONE	1,12 m
DISLOCAMENTO A SECCO	15,35 t
POSTI LETTO	6-7
SERBATOIO CARBURANTE	1.664 l
SERBATOIO ACQUA	500 l (compreso scaldacqua)
PREZZO	773.000 euro

MOTORI La motorizzazione consigliata dal cantiere è un bimotores da 1.150 CV complessivi.

FAIRLINE
 Importatore Fairline Italia - Borgo Cala De' Medici, viale Trieste, Rosignano (LI) -
 Tel. 0586 764994
www.fairline-italia.com





Flyversatile

Gli arredi del ponte superiore creano una grande area per il convivio all'aperto, ma diventano, in poche mosse, un grande solarium per gli amanti della tintarella. Accanto al divano c'è un mobile bar coperto da uno sportello in legno (opzionale la piastra elettrica). L'altezza sopra la linea di galleggiamento (incluso rollbar e antenna) è 5,69 metri.

Passaggio a poppa

Il pozzetto è in gran parte riparato dall'aggetto del flying bridge. Alla sinistra del divano frontemarcia c'è il corridoio che porta alla plancetta di poppa, ampia e molto ben integrata nel disegno dello scafo. Sul pagliolato spazio al portello di accesso al vano motori con braccio elettroidraulico in acciaio inox.



- 1 Zona di comando
- 2 Divani
- 3 Mobile bar
- 4 Scala accesso Fly

Il solarium a prua

Ampio spazio prendisole delimitato da tientibene in inox, in grado di ospitare comodamente due persone.

L'accesso a quest'area è protetto da tientibene in acciaio lungo i passavanti che corrono addirittura fino alla plancia di poppa.



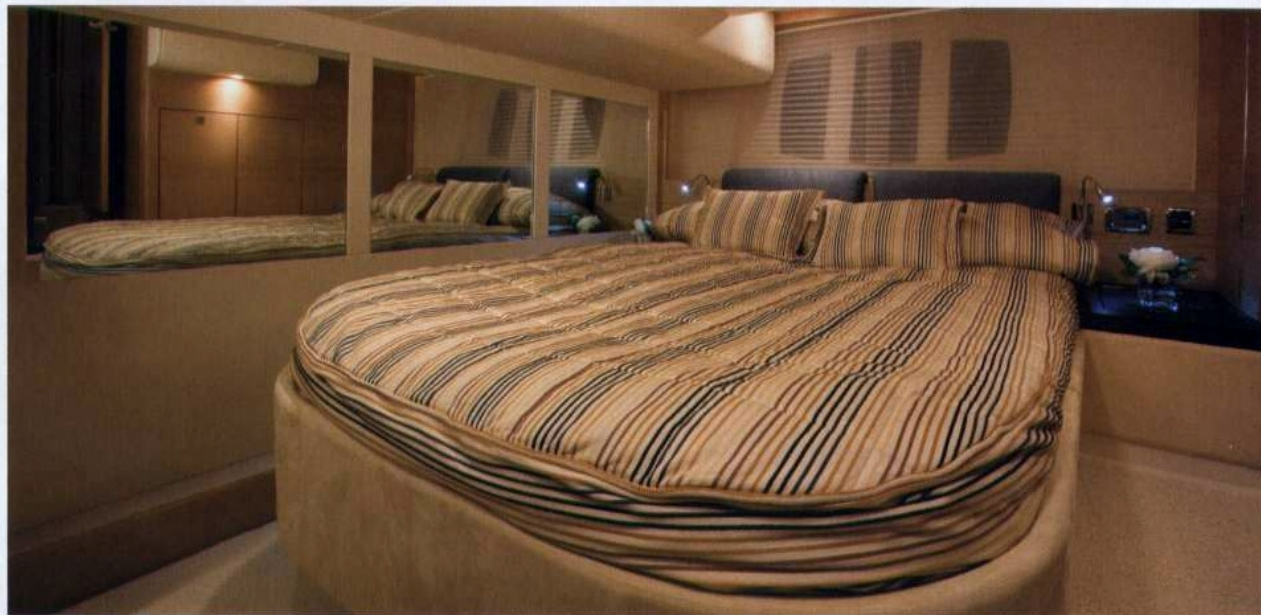
Spazi aperti

Il salone principale, lasciato libero dalla cucina che trova spazio sottocoperta, è arredato con un ampio divano a C e da un tavolo cocktail convertibile in tavolo da pranzo, a cui è contrapposta una seduta per due persone. A sinistra spazio al mobile con Tv Lcd, Dvd/Cd/radio e frigorifero opzionale. La timoneria, in posizione rialzata, è servita da due poltrone.



Si dorme in sei

L'armatoriale in posizione centrale, con angolo studio e bagno en suite, è illuminata da tre grandi finestre panoramiche. La cabina di prua mette a disposizione degli ospiti 'Vip' un alloggio di lusso, mentre quella a dritta è dotata di due letti a castello che possono essere chiusi.



Ben attrezzata

Scendendo i gradini a sinistra della postazione di comando, si arriva alla zona cucina. Qui c'è spazio per credenze e ripostigli per le stoviglie, piano cottura in ceramica/alogeno, cappa aspirante e piano di lavoro con coprilavello. Completano la dotazione, il forno a microonde e il frigo con comparto ghiaccio e commutatore automatico 12/240 V. La pavimentazione è in teak.



- 1 Prendisole
- 2 Zona di comando
- 3 Dinette
- 4 Divano frontemarcia



- 1 Cabina Vip
- 2 Toilette ospiti
- 3 Cabina ospiti
- 4 Cucina
- 5 Toilette armatoriale
- 6 Cabina armatoriale
- 7 Angolo studio
- 8 Cabina equipaggio