

ABSOLUTE

A sleek white and black speedboat is shown from a low angle, moving across the water. The boat has a white upper hull and a black lower hull. It features a stainless steel railing on the deck and three oval-shaped portholes on the side. The background shows a coastal town with buildings and trees on a hillside, all in a soft, slightly blurred focus. The water is dark blue with gentle ripples.

41

Un express cruiser di dimensioni contenute con volumi ben sfruttati, con buona privacy e comfort per la crociera a lungo raggio

di ELENA GAGGINI



Classe e discrezione hanno segnato l'esordio del marchio Absolute. Fondato nel 2002, dai designer e progettisti Marcello Bé e Sergio Maggi, il giovane cantiere piacentino può vantare uno staff di tecnici e di maestranze forti di un'esperienza pluridecennale maturata nel settore del diporto. Esperienza che ha portato alla realizzazione, come prima unità, di un motoscafo di 7,40 metri dalle linee sportive ed eleganti, seguito a breve da un express cruiser di 45 piedi, destinato alla crociera. Con una produzione che si è già attestata sulla quarantina di unità annue, sulla scia del loro successo, nasce l'Absolute 41.

PROGETTO ★★★★★

Al centro della gamma del marchio piacentino, questo express cruiser è stato pensato per offrire, in dimensioni contenute, il massimo comfort e una corretta privacy a un equipaggio di quattro persone. Da sottolineare che, con i suoi 12,04 m di lunghezza di omologazione, questa imbarcazione, secondo i parametri metri del leasing italia-

no, rientra nella fascia che consente di ridurre l'Iva dal 20% al 10% sull'intero valore della barca. L'Absolute 41 mostra linee slanciate con un profilo caratterizzato da tre oblò centrali disposti in verticale che conferiscono al quadrato una eccezionale luminosità. La sua carena, studiata per offrire una navigazione sicura e morbida anche con onda formata,

è caratterizzata da un deadrise non troppo accentuato (13°) e da due pattini di sostentamento per parte.

COSTRUZIONE ★★★★★

Lo scafo viene realizzato in laminato pieno, mentre per coniugare al meglio leggerezza e robustezza la coperta è in sandwich con

(segue a pag. 280)

I VOTI DI Barche a Motore

★ SCARSO ★★ SUFFICIENTE
 ★★★ DISCRETO ★★★★★ BUONO
 ★★★★★ OTTIMO

A fianco, una vista dell'intero pozzetto. Sotto, il garage del tender, posto sotto al prendisole



Sopra, il pozzetto ospita un mobile bar attrezzato con lavello realizzato in controstampo, frigo e, a richiesta, barbecue o piastre di cottura, il tutto a scomparsa. A destra, tra il prendisole poppiere e la murata di dritta un corridoio porta dalla spiaggia al pozzetto.



DETTAGLI AZZECCATI

1 Degna di nota la base del prendisole poppiere, nel cui stampo sono stati realizzati l'alloggio dell'anulare, del mezzo marinaio, due gavoni stagni e due gavoni per il ricovero dei parabordi, il tutto celato dalla cuscineria. **2** In pozzetto, all'interno dello stipetto del mobile bar sono sistemati gli staccabatterie elettronici di nuova generazione. **3** L'imbarcazione dispone di un attacco con riduttore di pressione per il collegamento diretto acqua dolce dalla banchina.



COPERTA



Tipicamente mediterranea, la coperta dell'Absolute 41 si fa apprezzare per il razionale sfruttamento degli spazi e per la facilità di movimento da poppa fino a prua estrema. Dalla spiaggia si accede infatti direttamente ai passavanti, senza passare dal pozzetto. Il calpestio è inoltre dotato di efficace antisdrucchiolo. In pozzetto, la zona poppiera è occupata da una confortevole superficie prendisole (oltre 3 mq) sistemata sopra al garage del tender. Tra il prendisole e la murata di dritta, che ingloba l'alloggio per l'autogonfiabile, è stato ricavato un "corridoio" che agevola il passaggio alla dinette. Quest'ultima, appoggiata alla murata sinistra, consente a sei persone di stare comodamente sedute sul suo divano a C, servito da un tavolo in teak dalle dimensioni adeguate per la consumazione dei pasti.

Sul lato opposto è stato ricavato un funzionale angolo bar-cucina dotato di lavello controstampato e di un piano di lavoro che può essere attrezzato, a discrezione dell'armatore, sia con un barbecue sia con piastre di cottura, il tutto ovviamente a scomparsa. La base del mobile ospita un frigorifero e uno stipetto, all'interno del quale si trova lo staccabatterie elettronico. La postazione di guida con un piccolo divanetto a due posti per pilota e copilota, con seduta abbattibile per la guida in piedi, sfoggia un cruscotto dal design particolarmente ricercato, di ispirazione automobilistica, in vernice lucida metallizzata antigraffio con un elegante contrasto di colori: grigio chiaro e antracite. Gli strumenti di controllo motori sono sistemati in modo da consentire una immediata lettura in ogni situazione. Generosi spazi sono inoltre stati riservati alla strumentazione elettronica, al Vhf e all'ecoscandaglio forniti di serie, e ai vari comandi. Bello anche il volante antracite metallizzato a tre razze in acciaio. Da apprezzare la spiaggia poppiera, i gradini di accesso ai passavanti e l'intero pozzetto rivestiti in teak. Una seconda superficie prendisole è posta sulla tuga prodiera.



Sotto, la passerella scompare all'interno di un gradino. A destra, design moderno per il cruscotto.



A sinistra, l'ispezione al pozzo catena. Sotto, la tuga prodiera è attrezzata con una confortevole cuscineria prendisole.





A sinistra, la dinette dispone di un grande e confortevole divano a U in grado di ospitare fino a 10 persone. Sotto, la cucina offre generosi volumi di stivaggio.



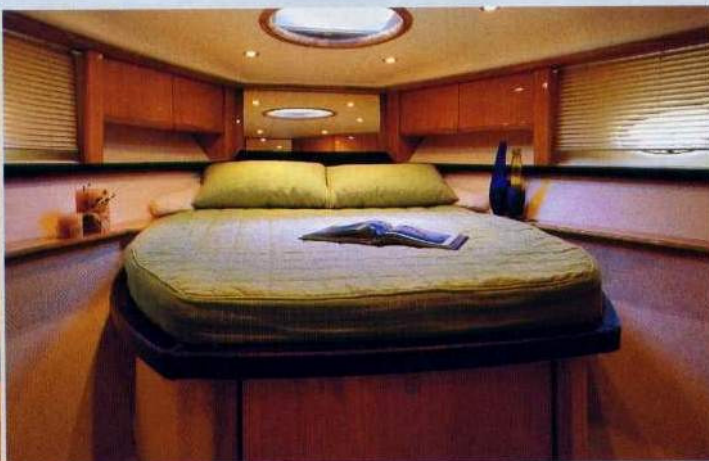
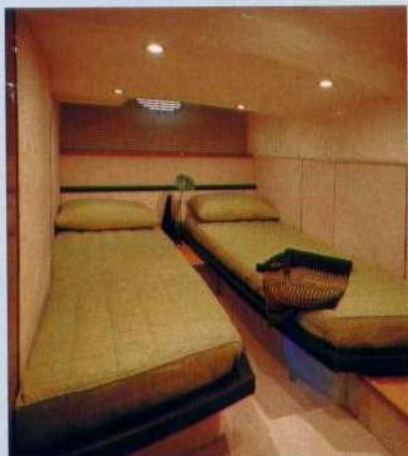
INTERNI



Sottocoperta si è accolti da un ambiente di sobria eleganza, caratterizzato da una particolare luminosità. Il profilo dell'Absolute 41 mostra infatti tre grandi oblò verticali su ogni fiancata, posizionati proprio in corrispondenza del quadrato. A dritta dell'ingresso troviamo un divano a U in grado di ospitare fino a 10 persone che, comodamente sedute, possono godere di una eccezionale vista sul mare grazie ai sei grandi oblò. Lungo la murata opposta si sviluppa la zona cucina delimitata da due armadi

speculari con ante in cristallo, quello prodiero cela un frigo con freezer da 140 lt, sotto, e un televisore con lettore Dvd (optional). Quello poppiero contiene: forno a microonde, ripiani e cassette. Al centro, ben illuminati dagli oblò, il lavello e le piastre di cottura in vetroceramica a scomparsa, con capienti stipetti e cassettoni sottostanti per stoviglie e provviste. Da notare che il cielino della cucina ingloba sia due faretti di illuminazione sia una funzionale cappa aspirante. Unico neo la mancanza di un piano di lavoro, a lato del lavello c'è solo una piccola zona scolapiatti. Per la praticità, chi cucina molto a bordo può richiedere che il pagliolo antistante la cucina sia rivestito in legno anziché in

moquette. Per la notte, all'armatore è riservata la cabina prodiera con letto centrale e generosi volumi di stivaggio per abiti ed effetti personali. Peccato che i ripiani portaoggetti non abbiano nemmeno un minimo bordo antirollio. Il locale toilette privato, con accesso diretto dalla cabina, dispone di un box doccia con carabottino in teak, di wc con sistema Vacuum Flush, di stipetti e di un lavabo in cristallo temperato. A garanzia della massima privacy, agli ospiti è riservata la cabina poppiera con due letti affiancati, disposti per baglio, e locale toilette privato di generose dimensioni. Da sottolineare, dal punto di vista estetico: le finiture ricercate e, da quello tecnico: le numerose ispezioni a sentine e impianti.



A lato, la cabina ospiti poppiera ha due letti affiancati disposti per baglio ed è servita da toilette privata. A sinistra, quella prodiera riservata all'armatore. Da notare l'abbinamento del cuoio dei bordi dei letti e delle finiture con il rovere.

LA PROVA TECNICA

DATI BARCA

Lunghezza ft	m 12,30
Lunghezza omologazione	m 12,04
Larghezza	m 4,14
Pescaggio solo scafo	m 0,80
Dislocamento a vuoto	kg 8200
Motorizzazione	cv 310x2
Serbatoi carburante	lt 850
Serbatoi acqua	lt 250
Posti letto	4+2
Portata persone	12
Categoria di progettazione	B
Costruita da	Absolute
Via Campogrande 6, 29013 Carpaneto (PC), tel. 0523 853039, fax 0523 853199, www.absoluteyachts.com	

DIMENSIONI A BORDO

Cuccetta di prua	cm 194x148
Cuccette ospiti	cm 184/194x 70
Toilette armatore	cm 126x143
Toilette ospiti	cm 126x122
Altezza quadrato	cm 195
Prendisole poppa	cm 185x176

L'ANALISI DELLA CARENA

Lo scafo di questa imbarcazione ha una V del fondo decisamente variabile. L'opera viva infatti presenta un angolo di carena di 43° a prua, che degrada sino al valore di 13° sullo specchio di poppa. Sono dunque trenta gradi di svergolamento in circa undici metri di scafo immerso. Una configurazione un po' tirata, ma che non influisce sull'assetto di navigazione. Il poco volume a prua tiene l'imbarcazione abbastanza piatta e le linee d'acqua affilate garantiscono una precisa tenuta di rotta. Questo scafo è dotato di due pattini di sostentamento per parte. Discrete anche le prestazioni velocistiche che denotano un buon equilibrio dei pesi.

RAPPORTI DI FORMA

Immersione scafo	m 0,80
Dislocamento prova	kg 9100 (effettivo peso della barca in prova)
Larghezza/Lunghezza	0,328
Immersione/Lunghezza	0,072

0,3	0,4
stretta	larga
0,05	0,08
piatta	profonda

Dislocamento relativo 1,74
(Per valutare il peso di una imbarcazione è necessario rapportarlo alla sua lunghezza: per maggiore rigore matematico, la lunghezza viene convertita in piedi, divisa per 100 ed elevata al cubo).

PREZZI

2x310 cv Volvo Penta D6 € 297.000,00
Con dotazioni standard, Iva esclusa, franco cantiere.

DOTAZIONI DI SERIE

Verricello elettrico, ancora e catena - Vhf - Ecoscandaglio - Impianto acqua calda - Impianto stereo con Cd - Portello vano tender ad aperture elettroidraulica - Fornelli in ve-

troceramica - Forno a microonde combinato - Frigo con freezer - Wc Vacuum Flusher - Mobile bar con frigo e lavello - Cuscineria prendisole - Flap elettroidraulici

OPTIONAL

Generatore - Passerella idraulica - Strumentazione elettronica - Pilota automatico - Aria Condizionata - Elica di prua - Grill in pozzetto - Serbatoio acque nere - Tendalini - Divano in pelle nabuk e giroletto in cuoio - Copriletti e guanciali - Impianto TV con lettore Dvd

RAPPORTO PESO/POTENZA

Il rapporto calcolato è stato ricavato dividendo il dislocamento fornito dal cantiere con la potenza del motore. I parametri del calcolo sono dunque 8200 kg divisi per la potenza installata, 620 cv.

PRESTAZIONI MISURATE

Condizioni del test

Velocità del vento reale 2 nodi

ABSOLUTE 41	13,22	
15	10	5
Alto	Medio	Basso

Stato del lago	calmo
Temperatura dell'aria	10 °C
Carburante	lt 180
Equipaggio imbarcato	5 persone
Pulizia carena	buona
Motorizzazione installata	cv 310x2

NOTA: considerare tutti i dati in relazione alle condizioni del test.

Strumentazioni usate

Gps Garmin

RadioShack Level Sound

Giri al minuto/velocità

2700 giri	23,9 nodi
3000 giri	29,6 nodi
3600 giri	35,8 nodi

Consumi dei motori

Giri al min	litri x ora
2700 giri	60
3000 giri	80
3600 giri	130

Dati approssimati

Autonomia teorica in ore (con riserva 10%)

2700 giri	12 ore 45'
3000 giri	9 ore 36'
3600 giri	5 ore 52'

RUMOROSITÀ A MOTORE

Pozzetto	
2700 giri	76 dbA
3600 giri	80 dbA
Dinette	
2700 giri	76 dbA
3600 giri	79 dbA
Cabina di prua	
2700 giri	75 dbA
3600 giri	78 dbA
Cabina di poppa	
2700 giri	80 dbA
3600 giri	85 dbA
Cabina di poppa	
2700 giri	80 dbA
3600 giri	85 dbA

I MODELLI DEI CONCORRENTI A CONFRONTO

NOME	LUNG.	LARG.	DISL. (KG)	CV	MOT.	CANTIERE	PREZZO (€)
Absolute 41	12,30	4,14	8500	2x310	efb	Absolute	297.000,00
Airon 388	12,50	3,75	7500	2x260	efb	Airon Marine	238.500,00
40 Targa	12,67	3,66	7500	2x285	efb	Fairline	n.c.
Fiart 40 Genius	12,68	4,02	6500	2x310	efb	Fiart Mare	310.000,00
42 Atlantis	12,54	4,03	-	2x285	efb	Gobbi	296.000,00
Oyster 42	12,90	3,85	7500	2x305	efb	Sessa Marine	268.000,00

NOTE I prezzi sono Iva esclusa. Per ulteriori informazioni consultare la rubrica "Guida all'acquisto".

(segue da pag. 276)

anima in Coremat. Nella specifica della laminazione vengono impiegati strati alternati di stuoie, mat e fibre accoppiate di tessuti multiassiali e biassiali, che contribuiscono a una maggiore rigidità strutturale, impregnati di resina isoftalica.

Allo scopo di ottenere un manufatto "monolitico", robusto e altamente resistente alle torsioni, l'imbarcazione è costituita da quattro moduli prestampati: carena, interni, ciellini e coperta opportunamente assemblati e fazzolettati tra loro.

IMPIANTISTICA ★★★★★

La riserva di carburante di 850 lt garantisce una corretta autonomia di navigazione. Limitata invece, per un'imbarcazione destinata alla crociera, è la riserva di acqua dolce di 250 lt. La cala motori si presenta di corrette dimensioni, tuttavia l'accesso risulta scomodo: dal pozzetto è permessa solo una rapida ispezione, mentre per controlli più accurati o eventuali interventi è necessario sollevare il pagliolato, diviso in tre sezioni, del vano del tender. Un'operazione che implica lo sbarco del tender stesso e il non pratico asporto del pagliolo. Tale disagio potrebbe essere ovviato dotando l'intero pagliolo di pistoni idraulici.

MOTORIZZAZIONE ★★★★★

L'Absolute 41 viene proposto con due entrofuoribordo Volvo Penta, di nuova generazione, ovvero i D6 da 310 cv abbinati a piedi poppi con eliche controrotanti.

PRESTAZIONI ★★★★★

Durante la nostra prova sulle acque del lago, l'Absolute 41, sotto la spinta di 620 cv è entrato in planata in 6 secondi e ha raggiunto con agilità il regime massimo di 3600 giri e 35,8 nodi.

Interessante il range di velocità di crociera con lo scafo in assetto costante: 20,0 - 23,9 - 29,6 e 33,5 nodi, rispettivamente a 2500, 2700, 3000 e 3300 giri.

In navigazione abbiamo apprezzato l'accelerazione dolce e progressiva e il morbido passaggio sull'onda, così come l'agilità e la precisione dello scafo nella risposta ai comandi e ai repentini cambiamenti di rotta. Il comportamento della carena si è dimostrato più che corretto anche nelle virate strette affrontate ai massimi regimi, denotando una eccellente stabilità laterale. Buona manovrabilità in acque ristrette. ■