

Il 42 è il più piccolo e maneggevole scafo della gamma Sly Yachts. Ha linee esterne eleganti e interni sobri, dislocamento contenuto, piano velico generoso e albero e boma in fibra di carbonio 'poggiati' su scafo e coperta realizzati da stampi femmina in sandwich con pelli in fibre di vetro e carbonio, anima in Pvc e resina epossidica.

GLI ESTERNI La tuga, compatta e filante, ben si integra con il design dello scafo, caratterizzato da un bordo libero che si mantiene abbastanza basso sull'acqua per dare alle li-

nee una certa sportività. Il baglio massimo è piuttosto arretrato e il disegno di coperta pulito. La parte poppiera è caratterizzata da un'ampia superficie calpestabile ma, soprattutto, da una poppa aperta che dà una certa eleganza e, allo stesso tempo, enfatizza lo spirito grintoso che si ritrova nella navigazione sottovela.

GLI INTERNI All'area sottocoperta, arredata con inserti in teak e laccati, si accede da una scala forse un po' troppo ripida, ma che consente di spostarsi in modo agevole tra lo spazio dedicato alla cucina,

con blocco a L, e quello che porta verso le cabine. L'unica toilette degli ospiti, disposta a dritta, precede il tavolo da carteggio che sfrutta come seduta l'estremità del divano di dritta, contrapposto a quello a C, servito dal tavolo centrale estendibile. Per la notte spazio a tre cabine. Le due gemelle per gli ospiti sono a poppa e dispongono di un largo armadio, mentre l'armatoriale è collocata nella parte prodiera.

COME NAVIGA Lo Sly 42 si governa con due ruote da 1.000 mm posizionate su colonnine integrate con supporti in car-

bonio, materiale questo, di serie anche per albero, boma e asse del timone. Il dislocamento leggero, l'impiego della tecnica del sacco a vuoto e una zavorra di oltre il 40 per cento del peso complessivo dell'imbarcazione, per un migliore momento raddrizzante, assicurano una certa facilità nella conduzione e un miglior passaggio sull'onda. Caratteristiche, queste, che, associate ad un piano velico importante, ben 111 mq di superficie totale, permettono di ottenere prestazioni esaltanti. A motore, invece, Sly 42 è spinto da un 40 CV Volvo.

Coperta pulita

Drizze sotto la tuga affusolata e scotta randa alla tedesca che scorre sotto il piano di calpestio in teak all'insegna di ordine e pulizia. Il passavanti, comodo da percorrere, è reso ancor più pulito dalla posizione delle lande a ridosso della falchetta (in massello di teak non verniciato) e da una rotaia del fiocco che scorre in prossimità della tuga. Il tamburo dell'avvolgifiocco è incassato sotto il piano di coperta.



Aperti a poppa

Ampio il piano di calpestio nella zona poppiera. Qui si governa (da seduti solo in posizione laterale) con due ruote posizionate su colonnine con supporti in carbonio. La rotaia del trasto randa a tutta larghezza, preceduta da un gavone centrale per accogliere la zattera, consente regolazioni di fino. Per il relax, invece, due larghe panche gavonate, protette da un paramare su cui sono collocati i winch Harken.



SLY 42

LUNGHEZZA FT	12,80 m
LUNGHEZZA	
AL GALLEGGIAMENTO	11,15 m
LARGHEZZA	3,80 m
PESCAGGIO	2,25/2,50 m
DISLOCAMENTO	6.400 kg
ZAVORRA	2.350 kg
SERBATOIO CARBURANTE	120 l
SERBATOIO ACQUA	360 l
POSTI LETTO	6
CATEGORIA CE	A
PREZZO	A richiesta

MOTORE E VELA Sly 42 monta un Volvo Penta 4 tempi da 40 CV. La superficie velica totale è di 111 mq, divisa tra una randa di 64 mq e un fiocco (108 per cento) di 47 mq. Il genacker ha una superficie velica di 180-220 mq. Attrezzatura di coperta Harken.

SLY YACHTS SRL
Via CAIROLI 35, CESENA (FC) - TELEFONO
0547 612886 - www.sly-yachts.com

Zona giorno

L'ambiente è sobrio, dai colori vivaci e con inserti in teak lucidato e tutte le curve delle cornici in lamellare o in massello interno. La dinette è composta da un divano a C servito da un tavolo centrale estensibile e da un divano sulla murata di dritta che serve anche il tavolo da carteggio.

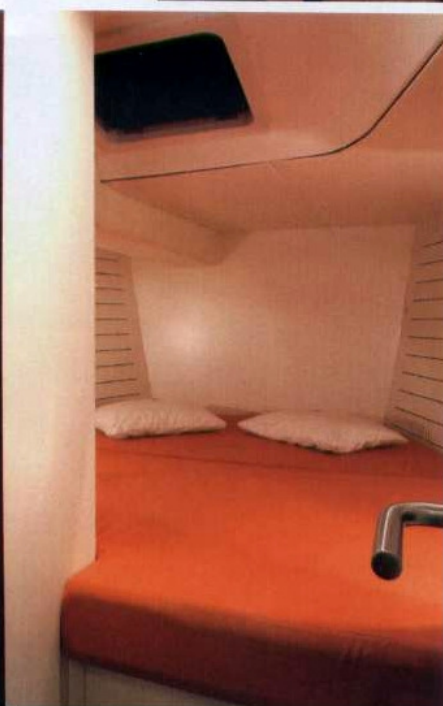


- 1 Cabina armatoriale
- 2 Toilette armatoriale
- 3 Dinette
- 4 Cucina
- 5 Toilette ospiti
- 6 Cabine ospiti



Cose di bordo

Il blocco cucina a L con bordo antirollio è dotato di due lavelli, frigo a pozzetto per ottimizzare lo spazio, due fuochi e forno. Per la cambusa vani sul piano di lavoro, cassettera e pensili. In posizione più avanzata, sul lato opposto, si trova il tavolo da carteggio dotato di bordo antirollio e cassettera. Di facile consultazione il quadro elettrico a lato.



Ospitalità

L'armatoriale a prua ha letto doppio con gavone sottostante, portaoggetti non troppo generosi, armadio con appendiabiti, armadietto basso e bagno riservato. Oblò e passo d'uomo per aria e luce. Per gli ospiti, invece, cabine speculari nella zona di poppa con mobile in entrata a un'anta e oblò apribili sul pozzetto.

DESIGN ELEGANTE, ANIMO SPORTIVO

È UN FAST CRUISER CHE REALIZZA UN BUON CONNUBIO
TRA COMFORT E SPORTIVITÀ

DI FABIO LEPORINI

