

## BAGLIETTO 15 M

**Cantiere Baglietto**  
Un Baglietto un po' strano

**Anni di produzione:** il 15 M fu prodotto per un breve periodo dal 1972 al 1973, su un'ottima carena.

**Cantiere costruttore:** Cantieri Navali Baglietto S.p.A., piazza Stefano Baglietto 3, 17019 Varazze (SV), tel. 019 95901. Questo cantiere è uno dei più vecchi e uno dei più famosi in Italia e, pur tra varie vicissitudini, è sempre un cantiere stimato, tuttora in attività.

**Presentazione:** questa barca nacque quando uscì di produzione il 16,50, che aveva avuto un grande successo; purtroppo la sovrastruttura del 15 M risulta alta e piuttosto goffa, perché un po' tagliata con l'accetta nella parte poppiera. Non ebbe un grande successo forse per questa sua apparenza poco armoniosa, che però quasi quasi fa tenerezza perché simbolo di un'epoca di transizione nella progettazione delle sovrastrutture dei motoryacht.

**Costruzione:** in mogano massello per quanto riguarda le strutture, con fasciame del fondo in compensato di mogano e massello di mogano diagonale. Come sempre le fiancate erano in compensato di mogano.

**Descrizione della barca:** la carena era quella tradizionale di Baglietto, equipaggiata con due motori General Motors da 320 HP ciascuno; evidentemente la barca era un po' sottomotorizzata, fatto che determinò un'accettazione non entusiastica da parte di un mercato che cominciava a chiedere barche più veloci. È probabile che a questo scarso successo hanno contribuito anche le sovrastrutture piuttosto spigolose e alte, come ho già detto, un caso raro nella storia di questo celebre cantiere che ha sempre curato la progettazione delle proprie barche con grande maestria. Partendo da prua troviamo il locale marinai con due cuccette e wc, cabina armatore con due letti separati (soluzione non attuale), doppi servizi e cabina ospiti a due letti. In pratica due sole cabine su una barca di queste dimensioni. Al livello della coperta troviamo, partendo dall'ampio pozzetto, la saletta, a sinistra, la cucina e, a dritta, la timoneria.

**Varianti:** non risultano varianti fatte dal cantiere, neanche per quanto riguarda la motorizzazione; si potrebbero trovare esemplari rimotorizzati o con sovrastrutture rielaborate nel corso degli anni dai proprietari.

**Navigazione:** la carena era certamente bella.

**Cosa è ancora valido oggi:** le linee d'acqua, che peraltro permettevano velocità massime intorno ai 20 nodi, il pozzetto e la saletta.

**Cosa appare datato:** gli interni con due sole cabine, nessuna delle quali dotata di letto matrimoniale e le sovrastrutture imponenti e poco aggraziate.

**Il parere del broker:** Renato Consolaro, East Coast Yacht Broker di Vicenza. Tel. 0444/30.00.76.

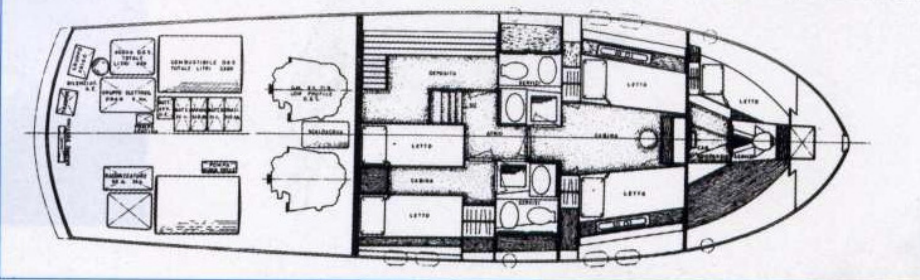
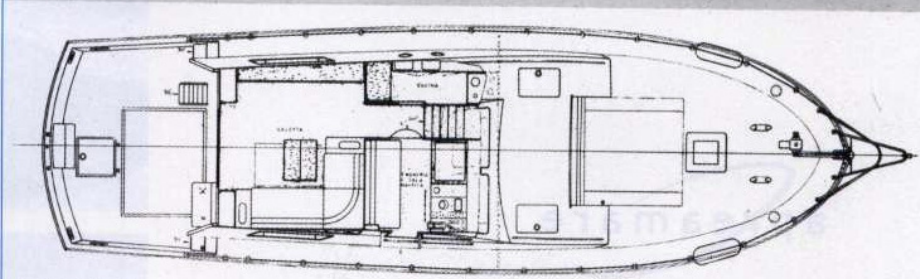
"Non è la più bella barca di Baglietto, ma è un Baglietto".



### SCHEDA TECNICA

Lunghezza f.t. m 15,00, larghezza max m 4,50, pescaggio max m 1,30, dislocamento a pieno carico tonn. 20. Capacità dei serbatoi gasolio litri 2.600, capacità serbatoi acqua litri 800.

## BAGLIETTO "15 M"



to matrimoniale e le sovrastrutture imponenti e poco aggraziate.

### GUIDA ALL'ACQUISTO DELL'USATO

**Cosa controllare, in particolare, oltre al resto:** per la verità, data l'età della barca e il fatto che si trattava di costruzioni relativamente leggere e in compensato marino, è necessario fare controllare la barca centimetro per centimetro.

**Previsioni di durata commerciale:** buone, perché si tratta sempre di un Baglietto.

**È una barca richiesta?** No, perché ben poco diffusa.

**I prezzi dell'usato oggi:** da 60.000 a 90.000 Euro. Si tratta di una barca di difficile reperibilità, i cui prezzi possono subire notevoli variazioni, anche in seguito a ristrutturazioni, modifiche e nuove motorizzazioni.

**Rapporto qualità/prezzo:** dipende molto dalle condizioni di stato e di manutenzione.

**Costi di manutenzione:** consistenti, se la barca non è stata ben mantenuta.

### CONCLUSIONI

**Perché comprare oggi un Baglietto 15 M?** Perché, pur se un po' goffo, è pur sempre un Baglietto, cioè una barca di cantiere famoso e molto considerato dagli appassionati.

*Il nostro consulente, arch. Gino Ciriaci, risponde ai lettori che volessero informazioni e valutazioni di barche non ancora pubblicate in queste pagine. Potete contattarlo telefonandogli, in orario di studio, allo 0586 579592. È un servizio di "Nautica" per i propri lettori.*