

# ABACUS 70

Testo e foto di Antonio Bignami

“Il mare come stile di vita” recita la suggestiva frase del logo Abacus Marine: in effetti l’Abacus 70 mostra senza mezze misure non solo carattere, ma anche accuratezza costruttiva, elegante e meticolosa cura dei dettagli, tutte qualità che il cantiere siciliano dimostra di possedere e utilizzare con grande esperienza e professionalità. La prova in mare, effettuata con la collaborazione della Major Yacht di Rimini, concessionaria del marchio Abacus, ha rivelato immediatamente le solidità progettuali di una carena particolarmente adatta a questo slanciato motoryacht, tanto che durante la navigazione non sono stati utilizzati i flap, eppure l’equilibrio e la stabilità dell’Abacus 70 non hanno mai avuto bisogno di correttivi. Ottime le prestazioni rilevate: oltre ad aver superato i 33 nodi (che è la velocità massima dichiarata dal cantiere) abbiamo anche registrato una velocità di crociera compresa tra i 27 nodi dei 2.000 giri/min, la crociera economica, e i 30 nodi dei 2.200 giri/min, la crociera veloce. E’ inoltre sorprendente, in un’imbarcazione di oltre 40 tonnellate, una minima di planata compresa tra i 16 e i 17 nodi a 1.300/1.400 giri/min. Ottimo il comfort

**Soluzioni moderne, funzionali ed eleganti, in grado di soddisfare le richieste di un’utenza attenta alla qualità e alle prestazioni, ma anche al comfort e all’economia di esercizio.**

durante la navigazione, la barca non vibra e vanta un’insonorizzazione ragguardevole. Sicuramente in tutto questo hanno avuto il loro peso le felici sinergie tra il cantiere Abacus Marine e la prestigiosa penna di Fulvio De Simoni che ha firmato il progetto. Visitando l’Abacus 70 si possono annotare tanti dettagli che rivelano ampiamente come il cantiere di Messina abbia fatto tesoro di esperienze e sperimentazioni per non tradire le aspettative dei diportisti più esigenti. La zona poppiera, ad esempio, è imponente, in grado di trasmettere un senso di sicurezza che in mare fa sempre piacere: ma non mancano le soluzioni costruttive all’avanguardia, come la gruetta di alaggio e varo per la moto d’acqua a scomparsa, con apertura elettroidraulica nella zona superiore dello specchio poppiero, o la scala di accesso alla piattaforma poppiera di dritta, che si solleva per poter accedere all’ampia e luminosa zona equipaggio e alla sala macchine, dove spazi, soluzioni, disimpegni e impiantistiche concorrono a rendere questo locale una delle zone più riuscite dell’Abacus 70. Il pozzetto propone una comoda divaneria lineare con tavolo, le attrezzature di



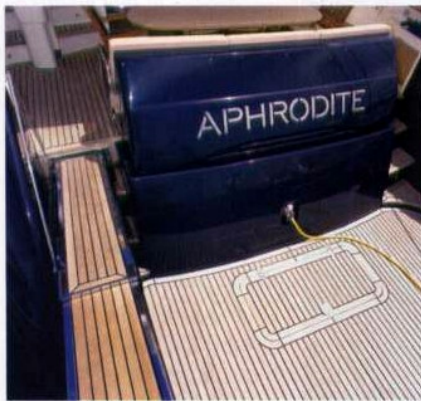
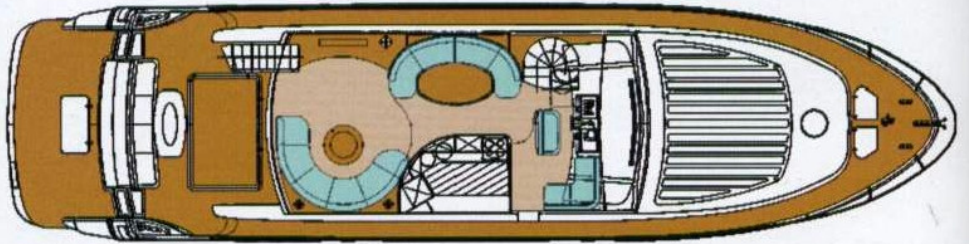
ormeggio a scomparsa totale e una solida e comoda scala di salita al flying bridge, sul quale si trova un'ampia dinette, il mobile multifunzione con lavello, grill e frigo, un grande prendisole a pruvia della controplancia di governo, mentre non manca uno spazio a poppavia per il tender e la gruetta. Gli interni propongono un'abitabilità attenta alla privacy individuale, mentre l'attenzione ai dettagli e alle finiture rende eleganti e sofisticati gli ambienti comuni. Il salone è disposto, come ormai consuetudine su imbarcazioni di questa tipologia, su due livelli, ma in questo caso si è particolarmente insistito sul concetto di separare nettamente la zona living a poppa, la zona pranzo nella sezione mediana e la zona operativa a pruvia. Molto bella la cucina, in diretto contatto con la zona da pranzo, così come la zona di governo, posizionata centralmente e arricchita da un comodo divanetto di servizio e dal portellone di accesso al camminamento esterno di dritta. La zona notte è compartimentata in modo da offrire quattro comode cabine con servizi privati: VIP a prua, due cabine ospiti a poppavia cabina VIP (una con letti in piano e una con letti sovrapposti a L) e infine la suite armatoriale a centro barca. Suite nel vero senso della parola, arricchita da un locale bagno con doccia-Jacuzzi, un locale spogliatoio, la zona beauty e il comodo divanetto per due con tavolo.

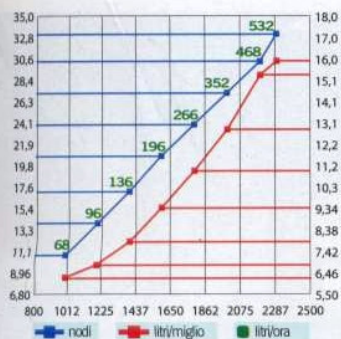
### Scheda tecnica

Progettista: Fulvio De Simoni - Costruttore: Abacus Marine; 98040 Giammoro (ME); tel. 090 9384339; fax 090 9385509; e-mail [info@abacusmarine.it](mailto:info@abacusmarine.it); sito web [www.abacusmarine.it](http://www.abacusmarine.it) - Concessionario e distributore per l'Adriatico: Major Yacht; via Destra del Porto, 157; 47900 Rimini (RN); tel. 0541 51477; fax 0541 432364; e-mail [info@majoryacht.sm](mailto:info@majoryacht.sm); sito web [www.majoryacht.sm](http://www.majoryacht.sm) - Categoria di progettazione CE: A - Lunghezza f.t.: m 21,47 - Lunghezza al galleggiamento: m 18,04 - Larghezza massima: m 5,43 - Immersione: m 1,70 - Dislocamento a vuoto: kg 36.000; a pieno carico: kg 44.000 - Portata omologata: 18 passeggeri - Totale posti letto: 8+2 in 5 ambienti - Motorizzazione: 2x1.360 HP MAN V12-1360 EB TD - Potenza complessiva installata: HP 2.720 (kW 2.000) - Potenza fiscale complessiva: CV 220 circa - Peso totale motori: kg 3.930 - Rapporto dislocamento a vuoto dell'imbarcazione/potenza motori installati: kg/HP 13,23 - Tipo di trasmissione: linea d'asse - Velocità massima dichiarata: nodi 33 a 2.300 giri/min - Velocità di crociera: nodi 28 a 2.100 giri/min - Consumo a velocità di crociera: litri/ora 360 - Autonomia a velocità di crociera: miglia 360 circa - Capacità serbatoio carburante: litri 4.600 - Capacità serbatoio acqua: litri 1.200 - Prezzo con dotazioni standard e motorizzazione della prova: Euro 2.250.000,00 + IVA.



**Impressioni  
di navigazione  
n. 1222**





I consumi indicati nel grafico sono ricavati dalle curve di consumo del motore fornite dal costruttore, ma il consumo reale in mare potrà discostarsi dai dati pubblicati in funzione del carico imbarcato e della sua posizione, delle condizioni di uso dell'unità, della messa a punto e dello stato dei motori stessi, oltre che dalle caratteristiche delle eliche utilizzate.

RELAZIONI TRA NUMERO DI GIRI - VELOCITÀ - CONSUMI - AUTONOMIA				
MOTORE giri/min	VELOCITÀ nodi	CONSUMO		AUTONOMIA miglia
		litri/ora	litri/miglio	
1000	10,8	68	6,30	731
1200	14,0	96	6,86	671
1400	17,2	136	7,91	582
1600	20,8	196	9,42	488
1800	24,0	266	11,08	415
2000	27,2	352	12,94	355
2200	30,4	468	15,39	299
2300	33,2	532	16,02	287

### Caratteristiche costruttive

Tipo di carena: planante con deadrise 16° a poppa - Materiale di costruzione: VTR - Materiali e caratteristiche di coperta: VTR con sandwich - Zona di prua: pulpito, attrezzature di ormeggio, verricello salpa ancora da 3.000 W, lavaggio catena, elica di manovra Vetus con doppia stazione di manovra, camminamenti laterali in teak, accesso con portellone a compasso dal camminamento di dritta alla zona di pilotaggio, prendisole, passo d'uomo rotondo - Organizzazione e attrezzature del pozzetto: divano pozzetto con cuscineria, portello gruetta con apertura elettrica, gruetta elettroidraulica kg 300 di portata massima, passerella elettroidraulica a scomparsa, cancelletti di accesso al pozzetto in acciaio inox e plexiglas fumé, ponte in teak, attrezzature ormeggio a scomparsa complete di tonneggi da 1.500 W, 2 scale di discesa alla piattaforma poppiera, accesso al salone con porta in cristallo scorrevole elettrica, doccia con miscelatore, presa banchina con cavo - Caratteristiche plancetta poppiera: ponte in teak, scala bagno elettroidraulica a scomparsa, accesso sala macchine e zona equipaggio mediante sollevamento scala di discesa di dritta - Materiali



zetto: divano pozzetto con cuscineria, portello gruetta con apertura elettrica, gruetta elettroidraulica kg 300 di portata massima, passerella elettroidraulica a scomparsa, cancelletti di accesso al pozzetto in acciaio inox e plexiglas fumé, ponte in teak, attrezzature ormeggio a scomparsa complete di tonneggi da 1.500 W, 2 scale di discesa alla piattaforma poppiera, accesso al salone con porta in cristallo scorrevole elettrica, doccia con miscelatore, presa banchina con cavo - Caratteristiche plancetta poppiera: ponte in teak, scala bagno elettroidraulica a scomparsa, accesso sala macchine e zona equipaggio mediante sollevamento scala di discesa di dritta - Materiali



vetrate: cristallo temperato - Flying bridge: scala di salita dal pozzetto, roll bar, controplancia (completa di strumentazioni motori, timoneria con idroguida, comandi elettronici, bussola, VHF, GPS plotter, tridata ST 60 Raymarine, autopilota e radar), prendisole a pruavia plancia di governo, dinette a U con tavolo, mobile multifunzione con grill, lavello e frigo contrapposto alla dinette, a poppavia zona per tender e gruetta per manovre alaggio e varo.

Suddivisione e caratteristiche interni: salone su due livelli. A poppavia divano e tavolino a dritta, mobile multifunzione a sinistra, proseguendo verso prua, zona pranzo a sinistra e cucina all'americana a dritta, oltre zona di governo, dinette di servizio a dritta con porta di uscita sul camminamento di dritta e scala discesa zona notte a sinistra. La zona notte propone quattro cabine, tutte con locale bagno privato, armatore a centro barca (con locale guardaroba) e VIP a prua. Le cabine ospiti sono una con letti sovrapposti a L e una con letti in piano. Il locale equipaggio è posizionato a poppa con accesso sotto la scala di dritta della piattaforma poppiera, con cabina a due letti sovrapposti e locale bagno privato

completo - Posto di pilotaggio: idroguida, comandi motori e invertitori elettronici, bussola, VHF, strumentazioni complete motori con computer di bordo e check panel MAN, radar, GPS plotter, autopilota, tridata ST 60 Raymarine - Zona carteggio: nella zona della plancia - Zona cucina: all'americana con accesso da pruavia e finestra apribile sulla zona pranzo, completa di mobili, pensili e cassettiere, frigo e freezer da 275 litri, cottura vetroceramica 4 fuochi, forno, lavello doppio a incasso con miscelatore, piano lavoro in corian, lavastoviglie.

Dotazioni di serie (oltre a quelle già elencate): impianto TV LCD 32" e PC

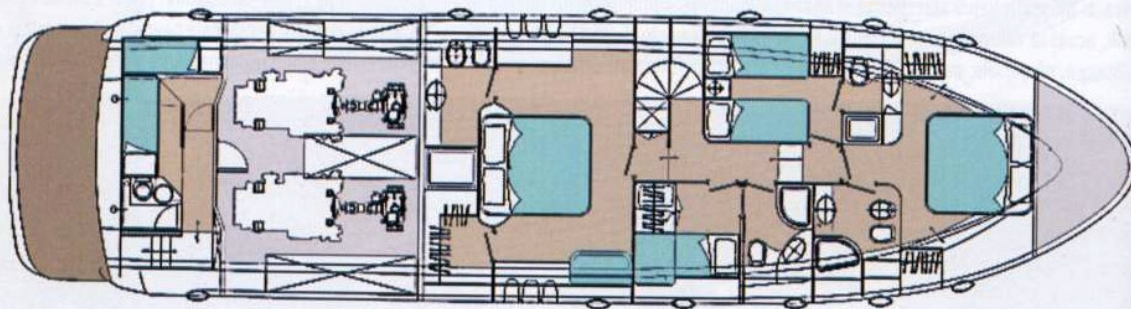
Media Center con funzione di lettore-masterizzatore CD-DVD nel salone, impianto TV LCD 32" e PC Media Center nella cabina armatore, sintonizzatore CD + altoparlanti a soffitto e DVD surround nella cabina VIP, gruppo elettrogeno da 21 kW, lavasciuga, aria condizionata reversibile, flap con doppio comando, boiler da 60 litri.



## Le impressioni

CONDIZIONI DELLA PROVA - Vento: variabile 5/10 nodi - Mare: formato.

PRESTAZIONI RILEVATE (con GPS Magellan 310, 1.000 litri di acqua, 2.000 litri di



carburante, carena pulita e 4 passeggeri a bordo) - Tempo di planata da fermo: 7 secondi - Regime e velocità minimi di planata: 1.400 giri/min, 17 nodi circa - Velocità massima: nodi 33,2 per una potenza erogata di HP 2.720 a 2.300 giri/min.





**VALUTAZIONE PRESTAZIONI** - Tenuta di mare, governabilità, virata e comportamento sull'onda: Abacus 70 è un'imbarcazione stabile e con un assetto molto buono in ogni condizione; risponde molto bene ai comandi e dimostra una stabilità eccellente anche nelle condizioni più impegnative - Risposta timoneria e flap: la timoneria è dolce e precisa, i flap non sono stati utilizzati - Visibilità nelle diverse condizioni: ottima sia dal fly che dalla plancia di guida interna posizionata al centro del salone - Manovrabilità di approdo: ottima, con attrezzature di ormeggio affidabili e pratiche, elica di manovra a prua di serie.

**VALUTAZIONI COMFORT E FUNZIONALITÀ** - Coperta: equipaggiata con ottime componentistiche e ricca di soluzioni innovative - Interni: ampi ed elegantemente rifiniti. Molto valida la soluzione della cucina e particolarmente raffinata la suite armatoriale - Comfort passeggeri: molto buono, grazie anche all'ottima insonorizzazione - Posizione e comfort zone di pilotaggio: entrambe ottime - Zona carteggio: comoda e vicina alla plancia - Zona cucina: ottima la soluzione adottata, sia per le componentistiche che per la razionalità di accesso e di comunicazione - Servizi: con grandi spazi di passaggio e disimpegno - Agibilità e operatività interna vano motori: una delle zone più belle della barca - Quadro e impiantistiche elettriche: tutte le impiantistiche sono state installate e collaudate secondo le più moderne norme.

